

2013

STRUMENTAZIONI



ST800 - Cruscotti Multifunzione Analogici

I cruscotti multifunzione Stack (Dash Display System) sono stati progettati per sostituire la strumentazione completa, offrendo il più ampio numero di informazioni disponibili e mantenendo una visualizzazione chiara e prioritaria dei vari parametri controllati.

L'unità è alloggiata in un involucro ultraleggero in composito al carbonio.

SISTEMA OPZIONALE PER CAMBIO SEQUENZIALE

Il display può controllare il modulo esterno spie contagiri. Programmabile via display consente la programmazione separata della soglia di accensione di ognuna delle 5 luci.

La connessione richiede il solo collegamento di 3 cavi (ST539).

INVOLUCRO ULTRALEGGERO IN COMPOSITO AL CARBONIO

Completamente sigillato contro acqua e polvere. Standard IP67.

RETROILLUMINAZIONE A LUCE BIANCA - LED ULTRALUMINOSI

Per una lettura ottimale in ogni condizione di luce.

CONTAGIRI ANALOGICO

La scelta preferita dai piloti.

INTERFACCIA

Ampia scelta per il layout di presentazione dati.

SPIE ULTRALUMINOSE

Indicatore di cambio marcia superluminoso.

Un ulteriore indicatore supplementare può essere controllato dall'unità e installato a cruscotto.



DISPLAY RETROILLUMINATO

Visione ottimale in ogni condizione.

LAYER CONFIGURABILI

Visualizzazione di tutte le funzioni motore, visualizzazione dei picchi massimi per velocità, temperature e Rpm, visualizzazione dei picchi minimi per pressione e volt.

SELEZIONE DATI E ALLARMI DA VISUALIZZARE

ALLARMI INTELLIGENTI

Disponibili per ognuno dei parametri controllati. La soglia di allarme è programmabile. Un ulteriore indicatore supplementare può essere controllato dall'unità e installato a cruscotto.

Codice	Modello	Scala	Unità di misura	Sfondo
ST8100-C-EC	RACE	0 - 3 - 8.000 rpm	EU	Nero
ST8100-H-EC	RACE	0 - 3 - 10.500 rpm	EU	Nero
ST8100-F-EC	RACE	0 - 4 - 10.000 rpm	EU	Nero
ST8100-P-EC	RACE	0 - 6 - 13.000 rpm	EU	Nero
ST8100-A-EC	RACE	0 - 8.000 rpm	EU	Nero
ST8130-F-EC	STREET RACE	0 - 4 - 10.000 rpm	EU	Nero
ST8130-A-EC	STREET RACE	0 - 8.000 rpm	EU	Nero



ST539 - Shift Light sequenziale 5 stadi

Modello	Per Circuit	Per Rally	Per Strada	N° ingressi	Contagiri	Livello carburante	Velocità (ST670)	Contachilometri	Pressione olio
ST800 RACE	✓	✓		8	✓		OPZIONALE		✓
ST800 STREET RACE		✓	✓	8	✓	✓	✓	✓	✓

Modello	Pressione carburante	Temperatura acqua	Temperatura olio	Pressione turbo	Voltaggio batteria	Spia cambio marcia (ST539)	Cronometro Lap Time (ST539)
ST800 RACE	✓	✓	✓		✓	OPZIONALE	OPZIONALE
ST800 STREET RACE	OPZIONALE	✓	✓		✓	OPZIONALE	OPZIONALE



ST9918 - Cruscotti Multifunzione Digitali

LCD Motorsport display di Stack è l'ultima evoluzione nella comunicazione col pilota e acquisizione dati.

L'alloggiamento in carbonio composito è sigillato contro l'acqua e alla polvere (IP65) e può facilmente sopportare 20 g di vibrazioni continue e 50 g di urto. Il pannello LCD 7" garantisce una facile visibilità in tutte le condizioni, con luminosità senza pari e una lente trattata per la riduzione massima dell'abbagliamento. Il layout del display è configurabile secondo specifiche individuali. Il sistema può ospitare quattro canali dati programmabili (1 CAN e 1 seriale) in combinazione con sensori analogici separati e il suo accelerometro integrato a 3 assi. La raccolta dei dati può avvenire fino a 1 kHz e la memoria interna consente un tempo di registrazione eccezionale. Gli avvisi luminosi definibili dall'utente sfruttano LED multicolore super luminosi, disposti lungo il perimetro del cruscotto, per segnalare al pilota le informazioni critiche.



CARATTERISTICHE

- Peso: 700 g
- Dimensioni: L 211 mm, H 132 mm, P 35 mm (escluso sonnettore)
- Alloggiamento in carbonio composito
- Voltaggio: 8-18V DC
- Assorbimento: 800 mA
- Connettore singolo a 37 vie
- Impermeabilità IP65
- Temperatura di utilizzo: da -7° C a +80° C
- Umidità: 0-100%
- Vibrazione continua fino a 20g, impatto fino a 50g



Codice	Descrizione
ST9918	Cruscotto LCD multifunzione digitale con software DataPro

DISPLAY

- 7,0" TFT LCD
- Risoluzione 800 x 480
- Sensore per controllo automatico della luminosità
- Luminosità 1000 nit
- 16 LED multicolore configurabili
- Bande di visualizzazione dei valori, indicatori dei parametri del veicolo e colore dei testi completamente configurabili. Il display visualizza perfettamente lancette analogiche virtuali.

INPUT/OUTPUT

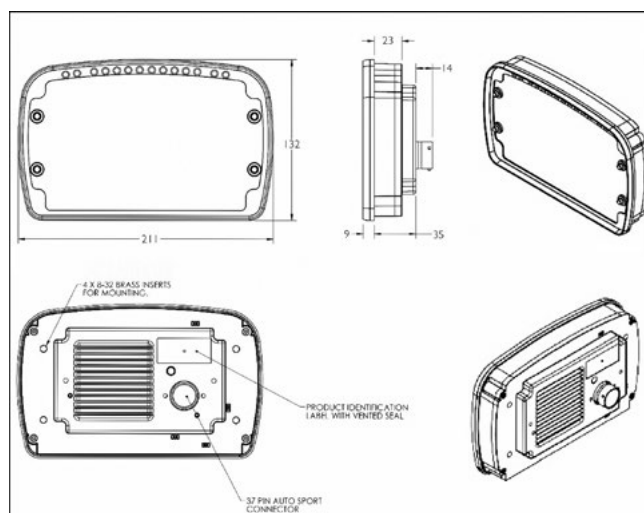
- 12 ingressi sensori configurabili
 - 4 Configurabili a Impulsi, 0-5v o resistivo (0-256 Ω)
 - 8 Configurabili per 0-5V
- Accelerometro interno a 3 assi +/-8g
- Voltaggio batteria interna
- 1 Entrata dedicata per sensore tempi sul giro
- 4 Pulsanti di Controllo Integrati
- 4 Uscite/Entrate Configurabili
 - Pulsanti di controllo
 - Uscite Pro Control - Per comandare allarmi, relay, etc.
- Uscita GPS (RS-232) - Mapping, Laptiming, ecc

CONNETTIVITA'

- 2 porte CAN configurabili - fino a 1 Mb/s
- 1 porta configurabile RS232: GPS
- 1 porta Ethernet: (configurazione, scambio dati, aggiornamento Firmware)
- 1 porta USB: (scambio dati, configurazione, copia e upload, aggiornamento Firmware)

REGISTRAZIONE DATI

- Numero massimo di canali: 128
- Campione dati massimo 1.000 Hz
- Campioni dati massimi per secondo: 8.000
- Memoria interna: 4GB solid state
- Fornito con software DataPro Analysis
- Sicurezza dati: Codice PIN



CONTAGIRI MULTIFUNZIONE



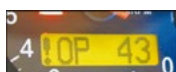
ST700 STREET RACE

Gli strumenti della serie ST700 sono strumenti integrati che includono: contagiri analogico, tachimetro, cronometro giri, 2 ingressi per sensori temperatura o pressione, spia per il cambio sequenziale e voltmetro. Sono inoltre disponibili ulteriori elementi optional.

La versione standard comprende:

- Retroilluminazione a intensità regolabile. Adatto a fori standard 80 mm
- Memoria picco per tutti i valori visualizzati
- Configurabilità per i sistemi di accensione a terra
- Allarmi configurabili per ogni parametro controllato
- Standard IP67 resistente a infiltrazioni di acqua e polvere.
- Fornito con staffa di montaggio, kit interruttore e manuale d'uso
- 1 Anno di Garanzia

SISTEMA ALLARME



Allarmi su tutti i parametri controllati. I livelli sono completamente configurabili.

SPIA FOLLE



Semplice connessione dello strumento al sensore folle di qualsiasi cambio sequenziale. Richiede indicatore Folle (ST918051)

SPIA CAMBIO



Led ultraluminosi configurabili per 4 modalità diverse di accensione: sequenziale, sequenziale con lampeggiamento, a barra e simultanea. Ogni led è regolabile singolarmente.

INPUT CONFIGURABILI



2 ingressi per sensori temperatura o pressione. Disponibili sensori opzionali standard o allo stato solido.

Codice	Modello	Scala	Sfondo
ST700SR-J	ST700 STREET RACE	0 - 4 - 10.500 rpm	Nero
ST700SR-K	ST700 STREET RACE	0 - 4 - 10.500 rpm	Bianco
ST700SR-S	ST700 STREET RACE	0 - 6 - 15.000 rpm	Nero
ST700SR-T	ST700 STREET RACE	0 - 6 - 15.000 rpm	Bianco
ST700SR-A	ST700 STREET RACE	0 - 8.000 rpm	Nero
ST700SR-B	ST700 STREET RACE	0 - 8.000 rpm	Bianco

Optionals

CRONOMETRO LAP TIME



Il cronometro è collegabile a qualsiasi sistema di bordo. La spia Lap lampeggia al passaggio del timer visualizzando il tempo con una precisione di 1/100 di secondo. (ST546) optional.

MEMORIA LAP/SPLIT TIME



Memoria di 75 tempi sul giro o intermedi (se attivato). (ST7090) optional.

UPGRADE



Funzioni di lettura dei tempi parziali e di percorrenza curva e rettilinea, in tempo reale. Richiede sensori (ST670)+(ST546) (ST093) optional.

CRONOMETRO ACCELERAZIONE

Tempi su 1/4 di miglio/400 metri, e tempi di accelerazione e decelerazione, con velocità selezionabili. Richiede sensore (ST670). (ST095) optional.

TACHIMETRO E CONTAKM

Tachimetro e contakm per uso su strada, impostabile in miglia o km. Richiede sensore (ST670) (ST7094) optional.

SENSORE VELOCITÀ

Sensore da connettere per la visualizzazione della velocità sul display (ST670) optional

Sensori

Codice	Tipo Sensore	Descrizione
ST762K	Standard	Sensore temperatura 150 C filetto M10
ST769	Solid State	Sensore temperatura 150 C filetto M6x1
ST740	Solid State	Sensore pressione turbo da 0 a 3,5Bar filetto 1/8" NPTF

Modello	Velocità (ST670)	RPM	Batteria	2 canali configurabili*	Indicatore folle** (ST918051)	Lap Time (ST456)	Lap Memory (ST6090)	Perf. Upgrade (ST7093)	Accel. Timer (ST7095)	Odometro (ST7094)
ST700 STREET RACE	✓	✓	✓	✓	OPZIONALE	OPZIONALE	OPZIONALE	OPZIONALE	✓	✓

Attenzione: per l'utilizzo dei sensori opzionali è necessario l'acquisto del cablaggio ST91804.

*Ingressi analogici richiedono sensore (ST918049)

**Indicatore folle richiede sensore analogico (ST918049)

CONTAGIRI ACTION REPLAY

Contagiri con memoria (fino a 25 minuti). Quadrante Ø 80 o Ø 125 mm. La funzione Re-live permette di rivedere la sequenza infinite volte, in modalità lenta o veloce.

- Memoria picco giri
- Retroilluminato
- Spia cambio regolabile (inclusa)
- Configurabile per i sistemi di accensione a terra
- Fornito con staffa di montaggio, kit interruttore, spia cambio marcia, cavi e manuale.
- Standard IP67. 1 Anno di Garanzia



ST400

Codice	Scala	Ø quadrante
ST400-08	0 - 8.000 rpm	80 mm
ST400-0385	0 - 3 - 8.500 rpm	80 mm
ST400-04105	0 - 4 - 10.500 rpm	80 mm
ST400-0613	0 - 6 - 13.000 rpm	80 mm



ST430

Codice	Scala	Ø quadrante
ST430-08	0 - 8.000 rpm	125 mm
ST430-010	0 - 10.000 rpm	125 mm

NB: i contagiri ST430, con quadrante Ø 125 mm consentono il montaggio su foro standard Ø 80 mm.



**CLUBMAN**

Leggendario contagiri con motore stepper, quadrante bianco o nero Ø 80 mm, eccezionale affidabilità.

- Configurabile per i sistemi di accensione a terra
- Memoria picco giri
- Spia cambio regolabile (non inclusa)
- Completamente impermeabile ad acqua e polvere, standard IP67
- Adatto a fori standard 80 mm
- Fornito con staffa di montaggio, kit interruttore e manuale d'uso
- Retroilluminazione a luce bianca nella versioni a quadrante bianco e nero
- 1 Anno di Garanzia



Codice	Scala	Sfondo
ST200-08	0 - 8.000 rpm	Nero
ST200-08W	0 - 8.000 rpm	Bianco
ST200-04105	0 - 4 - 10.500 rpm	Nero
ST200-04105W	0 - 4 - 10.500 rpm	Bianco
ST200-0615	0 - 6 - 15.000 rpm	Nero
ST200-0615W	0 - 6 - 15.000 rpm	Bianco

**CLASSIC serie ST200**

Contagiri classic di Stack, quadrante Ø 80 mm con scala grafica classica, senza retroilluminazione.

**CLASSIC serie ST230**

Contagiri classic di Stack, quadrante Ø 125 mm con scala grafica classica, senza retroilluminazione.
NB: può essere montato su foro standard di Ø 80mm

Codice	Scala	Ø quadrante
ST200C-08	0 - 8.000 rpm	80 mm
ST200C-010	0 - 10.000 rpm	80 mm
ST200C-012	0 - 12.000 rpm	80 mm
ST230C-08	0 - 8.000 rpm	125 mm

**CHRONOTRONIC**

Precisa replica dei contagiri cronometrici d'epoca, quadrante Ø 80 mm, retroilluminazione bianca.

- Contagiri Chronotronic 80 mm
- Il motore passo-passo riproduce fedelmente il movimento "cronometrico" fino a 4000 giri
- Corona in bronzo cromato
- Retroilluminazione a led bianco
- Unica scala 0-10000
- Richiamo memoria valori massimi
- Completamente impermeabile ad acqua e polvere, standard IP67
- Configurabile per i sistemi di accensione a terra
- 1 anno di garanzia

Codice	Scala	Ø quadrante
ST901096	0 - 10.000 rpm	80 mm

**SPORT**

Contagiri a costo contenuto, associabile ai contachilometri ST38xx

- Costo contenuto, con caratteristiche ridotte rispetto ai modelli Clubman (non impermeabili, senza shiftlight o memoria di picco)
- Quadrante disponibile in 3 colori
- Retroilluminazione bianca a led
- Supportano la maggior parte delle applicazioni da 2 a 8 cilindri.
- Adatto a fori standard 80 mm
- Ideali per utenti performance, tuning e track day



Codice	Scala	Sfondo
ST100-08	0 - 8.000 rpm	Nero
ST100-08W	0 - 8.000 rpm	Bianco
ST100-08R	0 - 8.000 rpm	Rosso
ST100-010	0 - 10.000 rpm	Nero
ST100-010W	0 - 10.000 rpm	Bianco
ST100-010R	0 - 10.000 rpm	Rosso

TACHIMETRI



Tachimetri

Tachimetro Stack compatibile con la maggior parte dei sistemi di serie e aftermarket. Con display contachilometri incorporato e 2 parziali resettabili

- Completamente programmabile
- Contachilometri LCD con trip resettabile
- Retroilluminazione bianca a led
- Disponibile con quadrante nero o bianco
- Adatto a fori standard 80 mm
- Disponibili sensori opzionali con connessione a cavo.

Codice	Scala	Sfondo
ST3802	0 - 260 Km/h	Nero
ST3852	0 - 260 Km/h	Bianco
ST3804	0 - 290 Km/h	Nero



SONDE LAMBDA AIR/FUEL



LED 2018

Nuovo indicatore doppio digitale e con led radiali per la lettura in tempo reale dei valori Air/Fuel o Lambda, selezionabili dall'utilizzatore. L'uscita analogica 0-5V può essere connessa a un data logger esterno.

- Allarmi programmabili
- Visualizzazione del picco degli ultimi dati
- Utilizzabile con tutti i tipi di carburante con AFR da 6:1 a 20:1
- Fornito con cablaggio e sensore Bosch LSU 4.9
- Diametro 52mm
- Nuove uscite Seriele e Pro-Control
- Aggiornamento della regolazione del display con fine tuning

Codice	Sfondo
ST3403	Nero
ST3404	Bianco



PRESSIONE TURBO DIGITALI



DIGITAL DISPLAY

Display digitale con led radiali. 52 mm. Fino a 30 PSI o 2 Bar

- Modifica del ciclo di carico della valvola waste gate per ottenere una pressione del turbo più elevata.
- Allarmi programmabili
- Memoria di picco
- Utilizzabile con sistemi turbo e bi-turbo
- 4 strategie programmabili: - High boost - Low boost - mappatura su RPM based mapping - mappatura su marcia
- Input MAP, RPM e SPEED
- Fornito con cablaggio e sensore MAP e valvola solenoide a 3 porte
- Uscita e input Pro-Control
- Uscita data logger 0-5V
- Modalità Compensazione barometrica opzionale

Codice	Sfondo
ST3412	Nero
ST3462	Bianco



STRUMENTI MECCANICI COMBINATI

Manometri meccanici combinati da 52 mm per la misurazione di pressione e temperatura, per olio e acqua olio e temperatura acqua.

Pressione olio / temperatura acqua: Scala: 0-100 psi e 30-110°C.
 Pressione olio / temperatura olio: Scala: 0-100 psi e 0-140°C.
 Pressione / temperatura: Scala: 0-160 psi e 0-120°C.

Fondo e cornice neri, scritte bianche. Sono disponibili con o senza retroilluminazione, diverse lunghezze del cavo temperatura e filetto pressione. La sonda temperatura è fornita di un adattatore maschio/maschio 3/8 BSP.



Pressione olio e temperatura acqua

Codice	Cavo temp.	Filetto press.	Retroilluminazione
PT1011B7	7'	1/8 BSP	NO
PT1011BL7	7'	1/8 BSP	SI
PT1011BA7	7'	-03	NO
PT1011BAL7	7'	-03	SI
PT1011B9	9'	1/8 BSP	NO
PT1011BL9	9'	1/8 BSP	SI
PT1011BA9	9'	-03	SI
PT1011BL9	9'	-03	SI
PT1011BL12	12'	1/8 BSP	SI
PT1011BAL12	12'	-03	SI



Pressione e temperatura olio

Codice	Cavo temp.	Filetto press.	Retroilluminazione
PT1014B7	7'	1/8 BSP	NO
PT1014BL7	7'	1/8 BSP	SI
PT1014BA7	7'	-03	NO
PT1014B9	9'	1/8 BSP	NO
PT1014BL9	9'	1/8 BSP	SI
PT1014BA9	9'	-03	NO
PT1014BAL9	9'	-03	SI
PT1014BL12	12'	1/8 BSP	SI
PT1014BAL12	12'	-03	SI



Pressione e temperatura generici

Codice	Cavo temp.	Filetto press.	Retroilluminazione
PT1612B7	7'	1/8 BSP	NO
PT1612BL7	7'	1/8 BSP	SI
PT1612BA7	7'	-03	NO
PT1612B9	9'	1/8 BSP	NO
PT1612BL9	9'	1/8 BSP	SI
PT1612BA9	9'	-03	NO
PT1612BAL9	9'	-03	SI
PT1612BL12	12'	1/8 BSP	SI
PT1612BAL12	12'	-03	SI

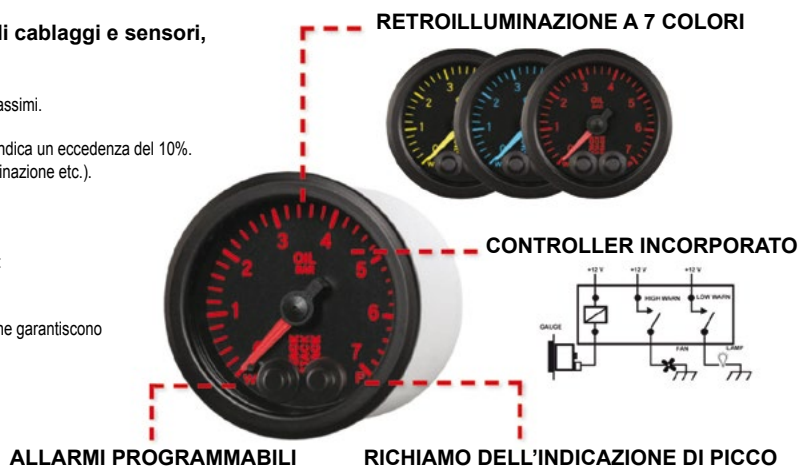
PROCONTROL



ProControl stepper-motor analogici.
Il top della strumentazione professionale, forniti completi di cablaggi e sensori, con allarmi programmabili, retroilluminazione a 7 colori.

- Richiamo dell'indicazione di picco: richiamo rapido tramite il pulsante dei valori minimi/massimi.
- Allarmi programmabili: Allarmi di minimo e massimo impostabili dall'utente. Quando la soglia viene superata il display cambia colore, il lampeggiamento del display indica un'eccedenza del 10%.
- Funzione di output per il controllo di sistemi esterni alle soglie allarme (Es.: ventole, illuminazione etc.).
- Indicatori temperatura con controller ventola incorporato
- Indicatori pressione con controller pompa incorporato
- Rotazione ago di 270° per una migliore lettura
- Retroilluminazione a 7 colori (selezionabili durante l'uso) per una lettura sempre ottimale: colori selezionabili: bianco, rosso, giallo, verde, blu, viola, turchese.
- Quadrante nero a quadro spento
- PRECISIONE ESTREMA: il microprocessore digitale e il motore stepper ad alta precisione garantiscono un'accuratezza con errore inferiore al 2%.
- Diametro 52 mm.

Tutti gli strumenti della linea ProControl (esclusi Livello Carburante e Voltmetro) sono forniti completi di cablaggi e sensori.



Pressione olio



Codice	Scala
ST3501	da 0 a 7 bar
ST3502	da 0 a 100 psi



Pressione carburante



Codice	Scala
ST3503	da 0 a 1 bar
ST3504	da 0 a 15 psi
ST3505	da 0 a 7 bar
ST3506	da 0 a 100 psi



Temperatura acqua



Codice	Scala
ST3507	40 - 120°C
ST3508	100 - 260°F



Temperatura olio



Codice	Scala
ST3509	40 - 140°C
ST3510	100 - 280°F



Pressione turbo



Codice	Scala
ST3511	da -1.0 a +2.0 Bar
ST3512	da -30 a +30 psi



Temperatura scarico



Codice	Scala
ST3513	0 - 1100°C
ST3514	0 - 2000°F



Livello carburante



Codice	Note
ST3515	programmabile
Cablaggio e sensore non inclusi	



Voltaggio batteria



Codice	Scala
ST3516	8 - 18V
Cablaggio e sensore non inclusi	

PASSO-PASSO

**STACK
STACK
STACK**

Professional stepper-motor analogici. Combinano la precisione di un microprocessore digitale con un motore stepper ad alta precisione.

• Rotazione ago di 270° per una migliore lettura, accuratezza 2%. • Quadrante retroilluminato a luce bianca e lancetta luminosa. • Diametro 52 mm • Fornito con cablaggio e sensore.



Codice	Scala	Sfondo
ST3301	da 0 a 7 bar	Nero
ST3351	da 0 a 7 bar	Bianco
ST3302	da 0 a 100 psi	Nero
ST3352	da 0 a 100 psi	Bianco

Codice	Scala	Sfondo
ST3303	da 0 a 1 bar	Nero
ST3353	da 0 a 1 bar	Bianco
ST3304	da 0 a 15 psi	Nero
ST3305	da 0 a 7 bar	Nero
ST3355	da 0 a 7 bar	Bianco
ST3306	da 0 a 100 psi	Nero
ST3356	da 0 a 100 psi	Bianco

Codice	Scala	Sfondo
ST3307	40 - 120°C	Nero
ST3357	40 - 120°C	Bianco
ST3308	100 - 260°F	Nero

Codice	Scala	Sfondo
ST3309	40 - 140°C	Nero
ST3359	40 - 140°C	Bianco
ST3310	100 - 280°F	Nero

Codice	Scala	Sfondo
ST3311	da -1.0 a +2.0 bar	Nero
ST3361	da -1.0 a +2.0 bar	Bianco
ST3312	da -30 a +30 psi	Nero



Codice	Ore	Sfondo
ST3317	12	Nero
ST3367	12	Bianco

Codice	Scala	Sfondo
ST3313	0 - 1100°C	Nero
ST3363	0 - 1100°C	Bianco
ST3314	0 - 2000°F	Nero

Codice	Sfondo
ST3315	Nero
ST3365	Bianco
Programmabile	

Codice	Scala	Sfondo
ST3316	8 - 18V	Nero
ST3366	8 - 18V	Bianco

ELETTRICI

**STACK
STACK
STACK**

Di semplice installazione, quadrante illuminato a luce bianca e lancetta luminosa, forniti con sensore (cavi non inclusi).

• Rotazione ago di 90° • Semplice installazione a 3 cavi. • Diametro 52 mm.



Codice	Scala	Sfondo
ST3201	da 0 a 7 bar	Nero
ST3251	da 0 a 7 bar	Bianco
ST3202	da 0 a 100 psi	Nero
ST3252	da 0 a 100 psi	Bianco

Codice	Scala	Sfondo
ST3207	40 - 120°C	Nero
ST3257	40 - 120°C	Bianco
ST3208	120 - 250°F	Nero

Codice	Scala	Sfondo
ST3209	60 - 150°C	Nero
ST3259	60 - 150°C	Bianco
ST3210	140 - 300°F	Nero

Codice	Scala	Sfondo
ST3216	8 - 18V	Nero
ST3266	8 - 18V	Bianco

PASSO-PASSO CLASSIC

**STACK
STACK
STACK**

Professional stepper-motor analogici che combinano le caratteristiche dei PASSO-PASSO ad un design CLASSIC.

• Movimento fluido e veloce tipico del passo-passo. • Rotazione ago di 270° per una migliore lettura, accuratezza 2%. • Quadrante retroilluminato a luce bianca. • Diametro 52 mm • Fornito con cablaggio e sensore.



Pressione olio



Codice	Scala	Sfondo
ST3301C	da 0 a 7 bar	Nero
ST3302C	da 0 a 100 psi	Nero



Pressione carburante



Codice	Scala	Sfondo
ST3303C	da 0 a 1 bar	Nero
ST3304C	da 0 a 15 psi	Nero
ST3305C	da 0 a 7 bar	Nero
ST3306C	da 0 a 100 psi	Nero



Temperatura acqua



Codice	Scala	Sfondo
ST3307C	40 - 120°C	Nero
ST3308C	100 - 260°F	Nero



Temperatura olio



Codice	Scala	Sfondo
ST3309C	40 - 140°C	Nero
ST3310C	100 - 280°F	Nero



Pressione turbo



Codice	Scala	Sfondo
ST3311C	da -1.0 a +2.0 bar	Nero
ST3312C	da -30 a +30 psi	Nero



Orologio



Codice	Ore	Sfondo
ST3317C	12	Nero



Livello carburante



Codice	Sfondo
ST3315C	Nero
Programmabile	



Voltaggio batteria



Codice	Scala	Sfondo
ST3316C	8 - 18V	Nero

MECCANICI

**STACK
STACK
STACK**

Adatti a veicoli con sistema di alimentazione elettrica assente o limitata.

- Rotazione ago di 270°
- Quadrante retroilluminato a luce bianca
- Lancetta luminosa.
- Diametro 52 mm
- Forniti con sensore (cavo escluso)



Pressione olio



Codice	Scala	Sfondo
ST3101	da 0 a 7 bar	Nero
ST3102	da 0 a 100 psi	Nero



Temperatura acqua



Codice	Scala	Sfondo
ST3107	50 - 115°C	Nero
ST3108	120 - 240°F	Nero



Pressione turbo



Codice	Scala	Sfondo
ST3111	da -1.0 a +2.0 bar	Nero
ST3161	da -1.0 a +2.0 bar	Bianco
ST3112	da -30 a +30 psi	Nero
ST3162	da -30 a +30 psi	Bianco

PORTASTRUMENTI



Portastrumenti

Codice	Descrizione
ST262121	Portastrumenti Stack in carbonio con piede



Portastrumenti

Codice	Descrizione
ST264803	Portastrumenti Stack da roll-bar



Portastrumenti

Codice	Descrizione
ST264809	Portastrumenti Stack standard con piede

CABLAGGI STRUMENTI Ø 52 MM

Codice	Descrizione Prodotto
ST265226	Cablaggio di ricambio per Strumenti Temperatura Fluidi STACK ST3300
ST265227	Cablaggio di ricambio per Strumenti Pressione Fluidi STACK ST3300
ST265229	Cablaggio di ricambio per Strumenti Pressione Turbo STACK ST3300
ST265232	Cablaggio di ricambio per Strumenti Wideband Lambda STACK ST3400
ST265233	Cablaggio di ricambio per Strumenti Livello Carburante STACK ST3300
ST265234	Cablaggio di ricambio per Voltmetri STACK ST3300
ST265251	Cablaggio e sensore di ricambio per strumenti Gas Scarico STACK ST3300
ST265294	Cablaggio di ricambio per Strumenti Pressione Fluidi STACK ST3500
ST265295	Cablaggio di ricambio per Strumenti Temperatura Fluidi STACK ST3500
ST265296	Cablaggio di ricambio per Strumenti Pressione Turbo STACK ST3500
ST265297	Cablaggio di ricambio per Strumenti Livello Carburante STACK ST3500
ST265298	Cablaggio di ricambio per Voltmetri STACK ST3500
ST265299	Cablaggio e sensore di ricambio per strumenti Gas Scarico STACK ST3500

Cablaggi per strumenti 52 mm



SENSORI PER STRUMENTI Ø 52 MM

Sensori per strumenti 52 mm

Codice Strumento	Descrizione	Sensore
ST3201	PRESSIONE OLIO, ELETTRICO	ST262242
ST3202	PRESSIONE OLIO, ELETTRICO	ST262242
ST3207	TEMPERATURA ACQUA, ELETTRICO	ST262256
ST3208	TEMPERATURA ACQUA, ELETTRICO	ST262258
ST3209	TEMPERATURA OLIO, ELETTRICO	ST262256
ST3210	TEMPERATURA OLIO, ELETTRICO	ST262258
ST3251	PRESSIONE OLIO, ELETTRICO	ST262242
ST3252	PRESSIONE OLIO, ELETTRICO	ST262242
ST3257	TEMPERATURA ACQUA, ELETTRICO	ST262256
ST3258	TEMPERATURA ACQUA, ELETTRICO	ST262258
ST3259	TEMPERATURA OLIO, ELETTRICO	ST262256
ST3260	TEMPERATURA OLIO, ELETTRICO	ST262258
ST3301	PRESSIONE OLIO, PASSO-PASSO	ST262246
ST3301C	PRESSIONE OLIO, PASSO-PASSO	ST262246
ST3302	PRESSIONE OLIO, PASSO-PASSO	ST262246
ST3302C	PRESSIONE OLIO, PASSO-PASSO	ST262246
ST3303	PRESSIONE CARBURANTE, PASSO-PASSO	ST262245
ST3303C	PRESSIONE CARBURANTE, PASSO-PASSO	ST262245
ST3304	PRESSIONE CARBURANTE, PASSO-PASSO	ST262245
ST3304C	PRESSIONE CARBURANTE, PASSO-PASSO	ST262245
ST3305	PRESSIONE CARBURANTE, PASSO-PASSO	ST262246
ST3305C	PRESSIONE CARBURANTE, PASSO-PASSO	ST262246
ST3306	PRESSIONE CARBURANTE, PASSO-PASSO	ST262246
ST3306C	PRESSIONE CARBURANTE, PASSO-PASSO	ST262246
ST3307	TEMPERATURA ACQUA, PASSO-PASSO	ST262252
ST3307C	TEMPERATURA ACQUA, PASSO-PASSO	ST262252
ST3308	TEMPERATURA ACQUA, PASSO-PASSO	ST262252
ST3308C	TEMPERATURA ACQUA, PASSO-PASSO	ST262252
ST3309	TEMPERATURA OLIO, PASSO-PASSO	ST262252
ST3309C	TEMPERATURA OLIO, PASSO-PASSO	ST262252
ST3310	TEMPERATURA OLIO, PASSO-PASSO	ST262252

Codice Strumento	Descrizione	Sensore
ST3310C	TEMPERATURA OLIO, PASSO-PASSO	ST262252
ST3311	PRESSIONE TURBO, PASSO-PASSO	ST262249
ST3311C	PRESSIONE TURBO, PASSO-PASSO	ST262249
ST3312	PRESSIONE TURBO, PASSO-PASSO	ST262249
ST3312C	PRESSIONE TURBO, PASSO-PASSO	ST262249
ST3351	PRESSIONE OLIO, PASSO-PASSO	ST262246
ST3352	PRESSIONE OLIO, PASSO-PASSO	ST262246
ST3353	PRESSIONE CARBURANTE, PASSO-PASSO	ST262245
ST3354	PRESSIONE CARBURANTE, PASSO-PASSO	ST262245
ST3355	PRESSIONE CARBURANTE, PASSO-PASSO	ST262246
ST3356	PRESSIONE CARBURANTE, PASSO-PASSO	ST262246
ST3357	TEMPERATURA ACQUA, PASSO-PASSO	ST262252
ST3358	TEMPERATURA ACQUA, PASSO-PASSO	ST262252
ST3359	TEMPERATURA OLIO, PASSO-PASSO	ST262252
ST3360	TEMPERATURA OLIO, PASSO-PASSO	ST262252
ST3361	PRESSIONE TURBO, PASSO-PASSO	ST262249
ST3362	PRESSIONE TURBO, PASSO-PASSO	ST262249
ST3403	SONDA LAMBDA	ST265316
ST3404	SONDA LAMBDA	ST265316
ST3501	PRESSIONE OLIO, PRO-CONTROL	ST262246
ST3502	PRESSIONE OLIO, PRO-CONTROL	ST262246
ST3503	PRESSIONE CARBURANTE, PRO-CONTROL	ST262245
ST3504	PRESSIONE CARBURANTE, PRO-CONTROL	ST262245
ST3505	PRESSIONE CARBURANTE, PRO-CONTROL	ST262246
ST3506	PRESSIONE CARBURANTE, PRO-CONTROL	ST262246
ST3507	TEMPERATURA ACQUA, PRO-CONTROL	ST262252
ST3508	TEMPERATURA ACQUA, PRO-CONTROL	ST262252
ST3509	TEMPERATURA OLIO, PRO-CONTROL	ST262252
ST3510	TEMPERATURA OLIO, PRO-CONTROL	ST262252
ST3511	PRESSIONE TURBO, PRO-CONTROL	ST262249
ST3512	PRESSIONE TURBO, PRO-CONTROL	ST262249

SENSORI PER STRUMENTI MULTIFUNZIONE



Sensori per strumenti multifunzione

Codice	Descrizione
ST492	Amplificatore di segnale



Sensori per strumenti multifunzione

Codice	Descrizione
ST668	Sensore velocità per Strumento ST3800



Sensori per strumenti multifunzione

Codice	Descrizione
ST670	Sensore velocità



Sensori per strumenti multifunzione

Codice	Descrizione
ST745K	Sensore Pressione Fluidi 0-150 psi (1/8 NPTF) + cavo el.



Sensori per strumenti multifunzione

Codice	Descrizione
ST760K	Sensore Temperatura Fluidi 150 °C (1/8 BSPT) + cavo el.



Sensori per strumenti multifunzione

Codice	Descrizione
ST762K	Sensore Temperatura Fluidi 150 °C (M10) + cavo el.



Sensori per strumenti multifunzione

Codice	Descrizione
ST764K	Sensore Temperatura Fluidi 150 °C (1/8 NPTF) + cavo el.



Sensori per strumenti multifunzione

Codice	Descrizione
ST769	Sensore Temperatura da -20 a 150 °C (M6x1)



Sensori per strumenti multifunzione

Codice	Descrizione
ST740	Sensore Pressione Turbo da 0 a 3.5 bar/ 50 psi



Sensori per strumenti multifunzione

Codice	Descrizione
ST742K	Sensore Pressione Fluidi 0-30 psi (1/8 NPTF) + cavo elettrico

CABLAGGI STRUMENTI MULTIFUNZIONE

Codice	Descrizione Prodotto
ST584	Kit Istallazione Contagiri ST400
ST594	Cablaggio per ST400/430/C
ST872-006	Cablaggio ST8100/8130/8110/8120 versione 2005 on
ST872-806	Cablaggio ST8110SR versione 2005 on
ST884	Kit Prolunghe (2x0.7m;2x1.4m;1x2.1m)
ST913029	Kit Istallazione Contagiri Clubman
ST918020	Prolunga Cavo 0.7 m
ST918021	Prolunga Cavo 1.4 m
ST918022	Prolunga Cavo 2.1 m
ST918039	Cablaggio Principale per ST500 & ST700
ST918040	Adattatore per ST670 come sensore RPM (ST670 non compreso)
ST918049	Cablaggio Sensori ST700



Cablaggi per strumenti multifunzione



SISTEMI LAP TIMING



Sistema Lap Timing

Sistema di cronometraggio Lap Time completo.

Il ricevitore si inserisce nel cablaggio standard.

Quando il veicolo passa davanti al sensore, il tempo di giro appare sul display con una precisione di 1/100 di secondo. In qualsiasi momento il conducente può selezionare il livello di visualizzazione: per mostrare l'ultimo tempo, il miglior tempo e il numero di giri percorsi.

Codice	Descrizione
ST546	Sistema Cronometraggio Infrarossi - completo



Trasmittitore trackside

Codice	Descrizione
ST544	Sistema Cronometraggio Infrarossi - solo trasmettitore trackside



Ricevitore

Codice	Descrizione
ST543	Sistema Cronometraggio Infrarossi - solo ricevitore



SHIFT LIGHTS E CONTAMARCE

Codice	Descrizione Prodotto
ST532	Shift Light da Cruscotto AMBRA
ST533	Shift Light da Cruscotto BIANCO
ST534	Shift Light da Cruscotto ROSSO
ST536	Shift Light da Pannello BIANCO
ST537	Shift Light da Pannello ROSSO
ST538	Shift Light da Pannello AMBRA
ST539	Shift Light sequenziale 5 stadi



Shift Lights

Il nuovo e migliorato Cartek Shift Light incorpora 8 LED full color ad alta intensità e ora include un ulteriore segnale di allarme che farà lampeggiare un diverso modello di visualizzazione per far sapere al guidatore che c'è un guasto al veicolo. Puoi configurare:

- Le impostazioni RPM inferiore e superiore con o senza motore acceso
- Selezionare tra diversi schemi di visualizzazione a LED per la sequenza Luce di spostamento
- La luminosità dei LED.

Cartek Shift Light è progettato per funzionare con la maggior parte dei sistemi di accensione e dei segnali tachimetrici.

L'unità è completamente sigillata per auto e moto a cabina aperta.

Dimensioni: L75mm x H18mm



Codice	Descrizione
CK-LS-CL	Shift Light sequenziale CARTEK



Kit pulsanti

Codice	Descrizione Prodotto
ST510	Kit 2 Pulsanti
ST511	Kit 3 Pulsanti
ST514	Kit 4 Pulsanti (senza connettori)



Adattatori filetti



Codice	Descrizione Prodotto
ST154003	Adattatore per sensori da 1/8NPTF a M10
ST154006	Adattatore per sensori da 1/8NPTF a 1/8BSPT
ST154012	Adattatore per sensori da M6x1 a M10x1
ST154013	Adattatore per sensori da M6x1 a 1/8NPTF
ST154016	Adattatore per sensori da 1/8BSP to 1/8NPTF

ACCESSORI