

2006

FERI
ZIONI
NI

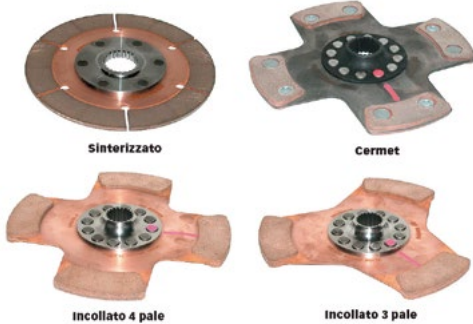
Sinterizzato o Cermet?

SINTERIZZATO

- Utilizzato nella maggior parte delle frizioni da competizione
- Dimensioni ridotte
- Bassa inerzia
- Peso ridotto

CERMET

- Utilizzato principalmente nei rally e competizioni off road
- Resistente a forti sollecitazioni (es: slittamento prolungato)
- Fluidità d'uso
- Minore insorgenza di saltellamento



Sinterizzato

Un sottile strato metallico è sinterizzato direttamente sul disco d'acciaio. Normalmente utilizzato per le competizioni velocità

Cermet

L'applicazione di elementi cermet sul disco migliorano drasticamente la dispersione del calore; questa soluzione è utilizzata principalmente nelle competizioni rally dove l'uso intensivo della frizione, in forma di slittamento, costituisce parte della tecnica di guida.

Disco incollato

Le placchette di materiale Cermet non sono rivettate ma incollate. Questa nuova tecnologia incrementa l'area d'attrito.

Nota: Per quanto consigliate per usi specifici differenti, le frizioni Sinterizzate e Cermet possono essere utilizzate in tutti i campi



Back to Back - Disponibile nelle misure Ø115, Ø140 e Ø184mm.



Back to Back con mozzo maggiorato

Disponibile nelle misure Ø140mm con disco singolo o doppio. Il mozzo maggiorato aumenta la superficie di ingaggio sull'albero frizione e ne riduce l'usura.



A Ruota Dentata - Disegnati per evitare interferenze con il volano ed i bulloni dell'albero motore e per aumentare la superficie di ingaggio sull'albero frizione. Disponibili nella versione per frizioni a 2,3 o 4 dischi. Raccomandato nel caso si preveda un alto livello di vibrazioni o un'escursione elevata dell'albero frizione.



Nested - Disegnati per incrementare ulteriormente lo spazio tra il disco ed il volano ed evitare interferenze con i bulloni dell'albero motore.

Diametro

Le frizioni sono disponibili in 5 diametri: Ø115mm, Ø140mm, Ø184mm, Ø200mm e Ø215mm. Un maggior diametro aumenta la coppia applicabile e riduce l'usura ma incrementa l'inerzia del sistema.

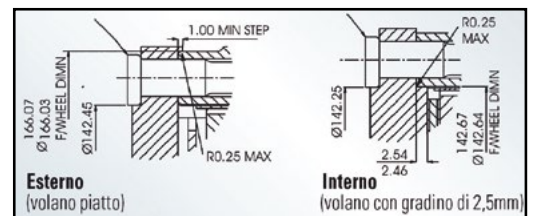
Momento di inerzia

Le masse rotanti della frizione influenzano le prestazioni del propulsore: un basso momento di inerzia rende più rapida la risposta del motore e i cambi di marcia.

Numero di dischi condotti

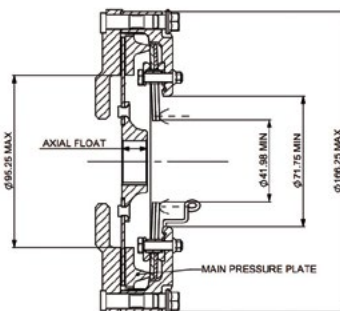
Il numero di dischi ottimale dipende dalla coppia motore, dal diametro della frizione e dal carico dello spingidisco. Generalmente una frizione di piccolo diametro richiede più dischi di una di diametro maggiore. Diversi disegni di scanalatura sono disponibili per adattarsi alla maggior parte degli alberi di trasmissione. Qualora non fosse disponibile il disegno necessario per il vostro gruppo frizione, contattateci.

Centraggio



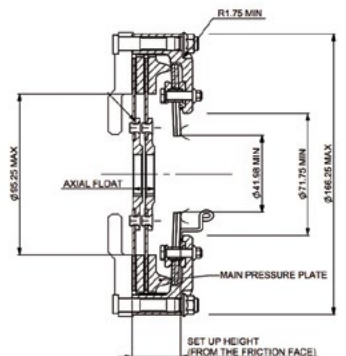
CP6001

140mm Disco Singolo Sinterizzato



CP6002

140mm 2 Dischi Sinterizzati



Codice	Ø dischi	N° dischi	Montaggio	Capacità di coppia	Coperchio
CP6001-OH90-SF	140 mm	1	Volano scalinato	157 Nm (116 lb/ft)	Alluminio
CP6001-CH90-SF	140 mm	1	Volano scalinato	210 Nm (155 lb/ft)	Alluminio

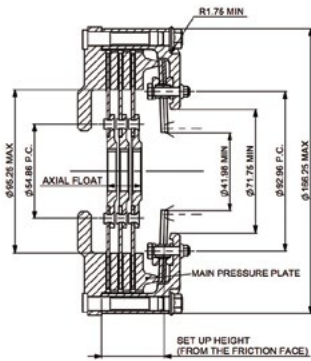
Codice	Ø dischi	N° dischi	Montaggio	Capacità di coppia	Coperchio
CP6002-BH90-SF	140 mm	2	Volano scalinato	218 Nm (161 lb/ft)	Alluminio
CP6002-OH90-SF	140 mm	2	Volano scalinato	314 Nm (232 lb/ft)	Alluminio
CP6002-CH90-SF	140 mm	2	Volano piatto	420 Nm (310 lb/ft)	Alluminio
CP6002-CH90-SF	140 mm	2	Volano scalinato	420 Nm (310 lb/ft)	Alluminio

FRIZIONI SINTERIZZATE AP RACING



CP6003

140mm 3 Dischi Sinterizzati

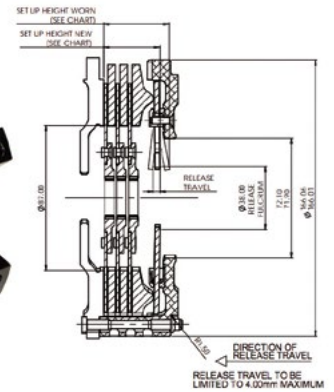


Codice	Ø dischi	N° dischi	Montaggio	Capacità di coppia	Coperchio
CP6003-OH90-FF	140 mm	3	Volano piatto	471 Nm (348 lb/ft)	Alluminio
CP6003-OH90-SF	140 mm	3	Volano scalinato	471 Nm (348 lb/ft)	Alluminio
CP6003-CH90-SF	140 mm	3	Volano scalinato	630 Nm (465 lb/ft)	Alluminio



CP8773

140 mm "I Drive" a 3 dischi sinterizzati

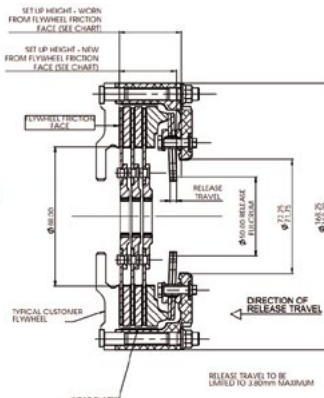


Codice	Ø dischi	N° dischi	Montaggio	Capacità di coppia	Coperchio
CP8773-BS90-SF	140 mm	3	Volano scalinato	870 Nm (614 lb/ft)	Alluminio



CP6013

Heavy-Duty - 140mm 3 Dischi Sinterizzati

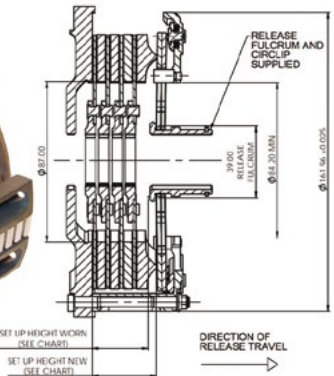


Codice	Ø dischi	N° dischi	Montaggio	Capacità di coppia	Coperchio
CP6013-OH90-SF	140 mm	3	Volano scalinato	450 Nm (348 lb/ft)	Alluminio
CP6013-CH90-SF	140 mm	3	Volano scalinato	630 Nm (465 lb/ft)	Alluminio



CP8884

140mm 4 Dischi Sinterizzati

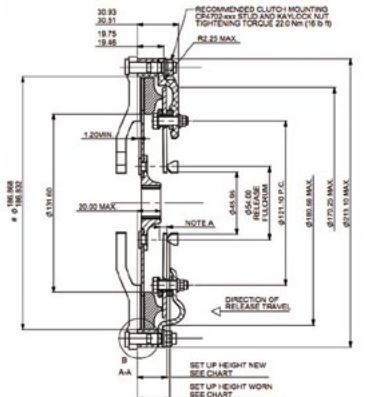


Codice	Ø dischi	N° dischi	Montaggio	Capacità di coppia	Coperchio
CP8884-OH90-FR	140 mm	4	Volano piatto	1392 Nm (1026 lb/ft)	di tipo ammortizzato



CP2116

184mm Disco Singolo Sinterizzato

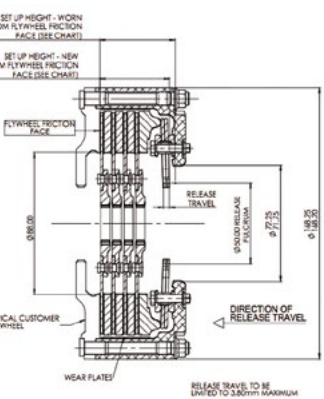


Codice	Ø dischi	N° dischi	Montaggio	Capacità di coppia	Coperchio
CP2116AGR	184 mm	1	Volano scalinato	164 Nm (121 lb/ft)	Alluminio
CP2116GRN	184 mm	1	Volano scalinato	164 Nm (121 lb/ft)	Acciaio
CP2116AORA	184 mm	1	Volano scalinato	266 Nm (196 lb/ft)	Alluminio
CP2116ORA	184 mm	1	Volano scalinato	266 Nm (196 lb/ft)	Acciaio
CP2116ACRV	184 mm	1	Volano scalinato	424 Nm (313 lb/ft)	Alluminio
CP2116CRV	184 mm	1	Volano scalinato	424 Nm (313 lb/ft)	Acciaio



CP6014

Heavy-Duty - 140mm 4 Dischi Sinterizzati

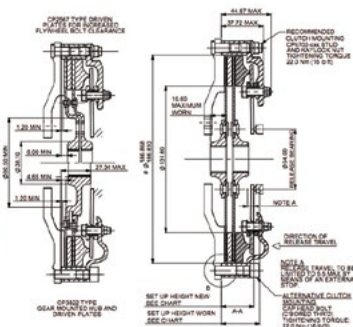


Codice	Ø dischi	N° dischi	Montaggio	Capacità di coppia	Coperchio
CP6014-OH90-SF	140 mm	4	Volano scalinato	600 Nm (442 lb/ft)	Alluminio
CP6014-CH90-SF	140 mm	4	Volano scalinato	840 Nm (592 lb/ft)	Alluminio

FRIZIONI SINTERIZZATE AP RACING



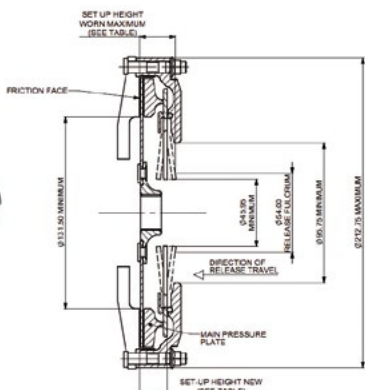
CP2125
184mm 2 Dischi a Pale Sinterizzati



Codice	Ø dischi	N° dischi	Montaggio	Capacità di coppia	Coperchio
CP2125AGRN	184 mm	2	Volano scalinato	327 Nm (241 lb/ft)	Alluminio
CP2125GRN	184 mm	2	Volano scalinato	327 Nm (241 lb/ft)	Acciaio
CP2125AORA	184 mm	2	Volano scalinato	532 Nm (392 lb/ft)	Alluminio
CP2125ORA	184 mm	2	Volano scalinato	532 Nm (392 lb/ft)	Acciaio
CP2125ACRV	184 mm	2	Volano scalinato	848 Nm (625 lb/ft)	Alluminio
CP2125CRV	184 mm	2	Volano scalinato	848 Nm (625 lb/ft)	Acciaio



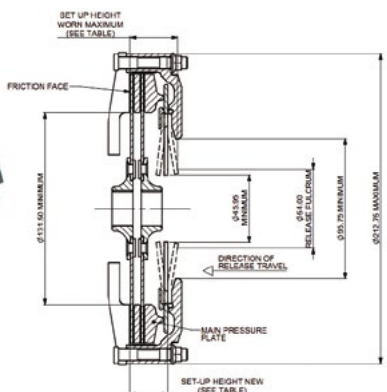
CP7371
184mm Disco Singolo Sinterizzato



Codice	Ø dischi	N° dischi	Montaggio	Capacità di coppia	Coperchio
CP7371-NE90-SF	184 mm	1	Volano scalinato	164 Nm (121 lb/ft)	Alluminio
CP7371-OE90-SF	184 mm	1	Volano scalinato	266 Nm (196 lb/ft)	Alluminio
CP7371-CE90-SF	184 mm	1	Volano scalinato	424 Nm (313 lb/ft)	Alluminio



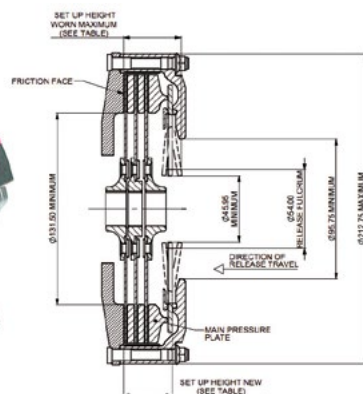
CP7372
184mm 2 Dischi Sinterizzati



Codice	Ø dischi	N° dischi	Montaggio	Capacità di coppia	Coperchio
CP7372-NE90-SF	184 mm	2	Volano scalinato	327 Nm (241 lb/ft)	Alluminio
CP7372-OE90-SF	184 mm	2	Volano scalinato	532 Nm (392 lb/ft)	Alluminio
CP7372-CE90-SF	184 mm	2	Volano scalinato	848 Nm (625 lb/ft)	Alluminio



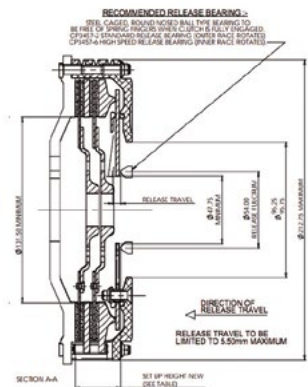
CP7373
184mm 3 Dischi Sinterizzati



Codice	Ø dischi	N° dischi	Montaggio	Capacità di coppia	Coperchio
CP7373-CE90-SF	184 mm	3	Volano scalinato	1272 Nm (938 lb/ft)	Alluminio
CP7373-NE90-SF	184 mm	3	Volano scalinato	491 Nm (362 lb/ft)	Alluminio
CP7373-OE90-SF	184 mm	3	Volano scalinato	798 Nm (588 lb/ft)	Alluminio



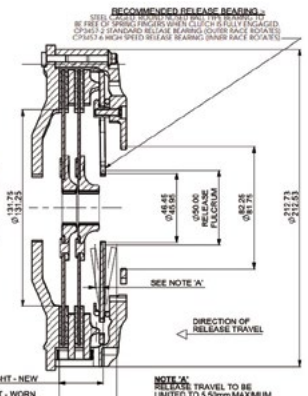
CP8022
184 mm "I drive" a 2 dischi sinterizzati



Codice	Ø dischi	N° dischi	Montaggio	Capacità di coppia	Coperchio
CP8022-CH81-SF	184 mm	2	Volano scalinato	559 Nm (411 lb/ft)	Alluminio
CP8022-TH81-SF	184 mm	2	Volano scalinato	735 Nm (542 lb/ft)	Alluminio



CP8732
184 mm Dual Banded, "I Drive" a 2 dischi sinterizzati.



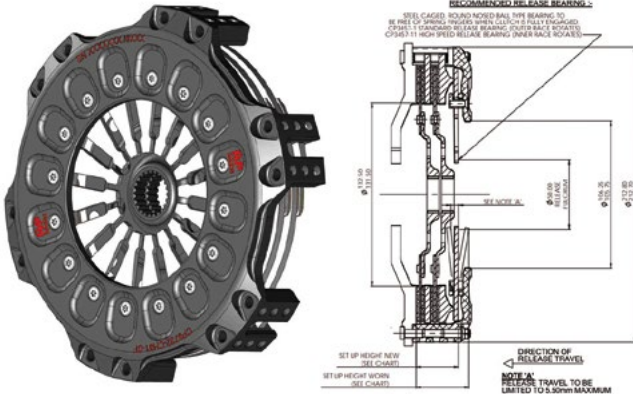
Codice	Ø dischi	N° dischi	Montaggio	Capacità di coppia	Coperchio
CP8732-OH81-SF	184 mm	2	Volano scalinato	475 Nm (350 lb/ft)	Alluminio

FRIZIONI SINTERIZZATE AP RACING



CP8742

184 mm Heavy Duty, "I Drive" 12 bulloni a 2 dischi sinterizzati.

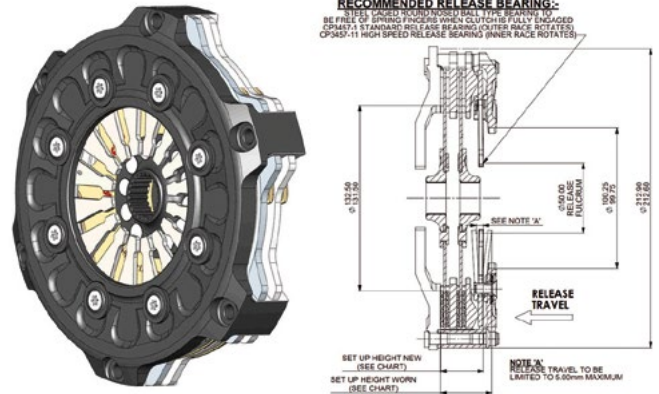


Codice	Ø dischi	N° dischi	Montaggio	Capacità di coppia	Coperchio
CP8742-CH81-SF	184 mm	2	Volano scalinato	559 Nm (411 lb/ft)	Alluminio
CP8742-TH81-SF	184 mm	2	Volano scalinato	735 Nm (524 lb/ft)	Alluminio



CP8842

184 mm Cushion cover, 6 bulloni a 2 dischi sinterizzati.



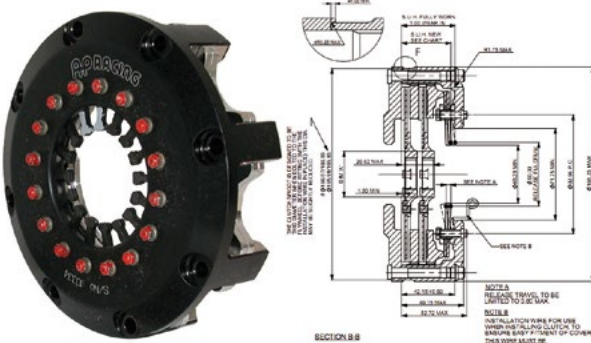
Codice	Ø dischi	N° dischi	Montaggio	Capacità di coppia	Coperchio
CP8842-CE81-SR	184 mm	2	Volano scalinato	475 Nm (350 lb/ft)	Alluminio

FRIZIONI CERMET AP RACING



CP6092

Heavy-Duty - 140mm 2 Dischi a Pale Cermet

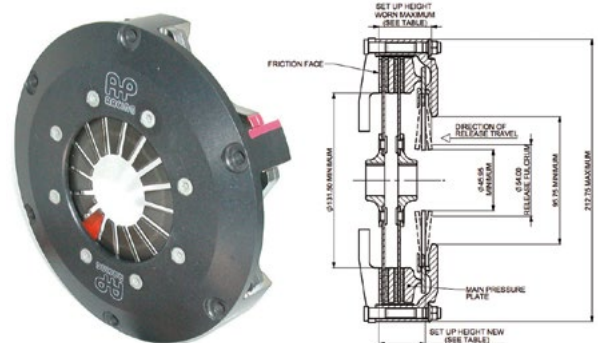


Codice	Ø dischi	N° dischi	Montaggio	Capacità di coppia	Coperchio
CP6092AORA	140 mm	2	Volano piatto	298 Nm (220 lb/ft)	Alluminio
CP6092ACRV	140 mm	2	Volano piatto	398 Nm (294 lb/ft)	Alluminio



CP7382

184mm 2 Dischi a Pale Cermet

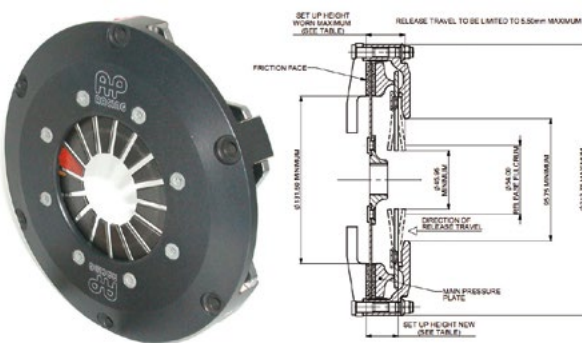


Codice	Ø dischi	N° dischi	Montaggio	Capacità di coppia	Coperchio
CP7382-NH80-SF	184 mm	2	Volano scalinato	263 Nm (194 lb/ft)	Alluminio
CP7382-OH80-SF	184 mm	2	Volano scalinato	421 Nm (310 lb/ft)	Alluminio
CP7382-CH80-SF	184 mm	2	Volano scalinato	636 Nm (469 lb/ft)	Alluminio



CP7381

184mm Disco Singolo Pale Cermet

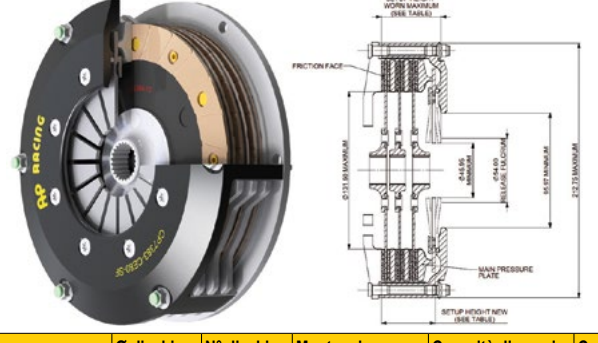


Codice	Ø dischi	N° dischi	Montaggio	Capacità di coppia	Coperchio
CP7381-NE80-SF	184 mm	1	Volano scalinato	160 Nm (118 lb/ft)	Alluminio
CP7381-OE80-SF	184 mm	1	Volano scalinato	259 Nm (191 lb/ft)	Alluminio
CP7381-CE80-SF	184 mm	1	Volano scalinato	413 Nm (305 lb/ft)	Alluminio



CP7383

184mm 3 Dischi a Pale Cermet

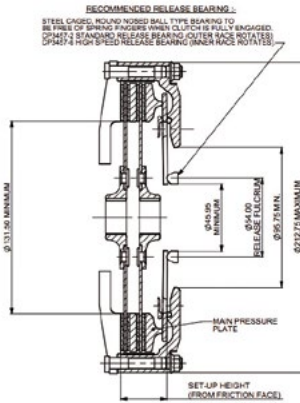


Codice	Ø dischi	N° dischi	Montaggio	Capacità di coppia	Coperchio
CP7383-CE80-SF	184 mm	3	Volano scalinato	1257 Nm (926 lb/ft)	Alluminio
CP7383-TE80-SF	184 mm	3	Volano scalinato	1508 Nm (1111 lb/ft)	Alluminio
CP7383-NE80-SF	184 mm	3	Volano scalinato	485 Nm (358 lb/ft)	Alluminio
CP7383-OE80-SF	184 mm	3	Volano scalinato	789 Nm (581 lb/ft)	Alluminio



CP7972

184mm 2 Dischi a Pale Cermet

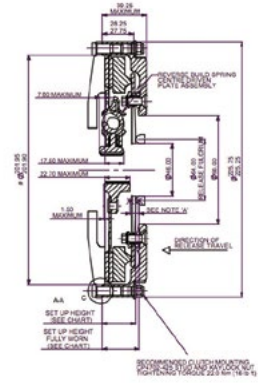


Codice	Ø dischi	N° dischi	Montaggio	Capacità di coppia	Coperchio
CP7972-NH81-FF	184 mm	2	Volano piatto	263 Nm (194 lb/ft)	Alluminio
CP7972-OH81-FF	184 mm	2	Volano piatto	421 Nm (310 lb/ft)	Alluminio
CP7972-CH81-FF	184 mm	2	Volano piatto	636 Nm (469 lb/ft)	Alluminio
CP7972-CH81-SF	184 mm	2	Volano scalinato	636 Nm (469 lb/ft)	Alluminio



CP4560

200mm Disco Singolo Cermet

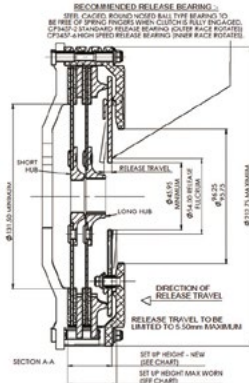


Codice	Ø dischi	N° dischi	Montaggio	Capacità di coppia	Coperchio
CP4560AGRY	200 mm	1	Volano scalinato	301 Nm (222 lb/ft)	Alluminio
CP4560ACRV	200 mm	1	Volano scalinato	343 Nm (253 lb/ft)	Alluminio



CP8042

184 mm I-drive 2 dischi Cermet

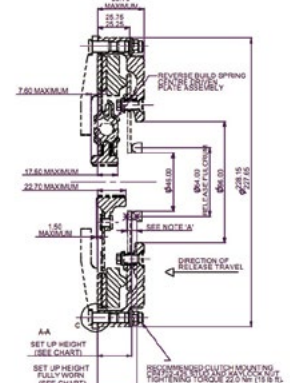


Codice	Ø dischi	N° dischi	Montaggio	Capacità di coppia	Coperchio
CP8042-CH81-SF	184 mm	2	Volano scalinato	636Nm	Alluminio



CP3745

200mm Disco Singolo Cermet

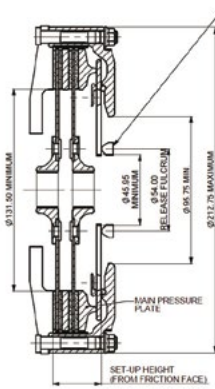


Codice	Ø dischi	N° dischi	Montaggio	Capacità di coppia	Coperchio
CP3745AGRY	200 mm	1	Volano piatto	301 Nm (222 lb/ft)	Alluminio
CP3745ACRV	200 mm	1	Volano piatto	343 Nm (253 lb/ft)	Alluminio



CP8082

184 mm 2 Dischi a Pale Cermet

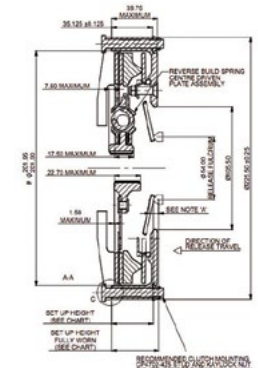


Codice	Ø dischi	N° dischi	Montaggio	Capacità di coppia	Coperchio
CP8082-CH81-SF	184 mm	2	Volano scalinato	636Nm	Alluminio



CP3871

200mm Disco Singolo Cermet



Codice	Ø dischi	N° dischi	Montaggio	Capacità di coppia	Coperchio
CP3871AGRY	200 mm	1	Volano scalinato	420 Nm (310 lb/ft)	Alluminio
CP3871ACRV	200 mm	1	Volano scalinato	525 Nm (387 lb/ft)	Alluminio

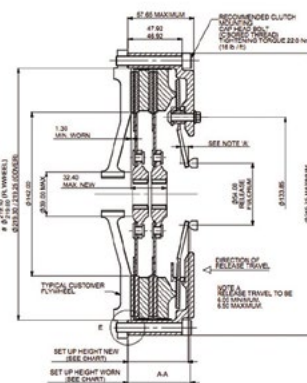
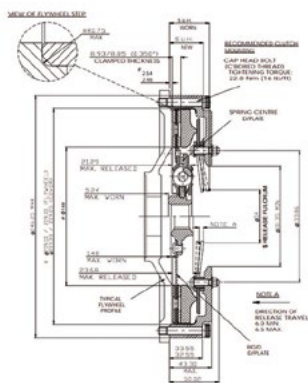
FRIZIONI CERMET AP RACING



CP5241
215mm Disco Singolo Pale Cermet



CP5242
215mm 2 Dischi a Pale Cermet



Codice	Ø dischi	N° dischi	Montaggio	Capacità di coppia	Coperchio	Codice	Ø dischi	N° dischi	Montaggio	Capacità di coppia	Coperchio
CP5241-3GRY	215 mm	1	Volano scalinato	425 Nm (314 lb/ft)	Alluminio	CP5242-2CRV	215 mm	2	Volano scalinato	842 Nm (621 lb/ft)	Alluminio
CP5241-3CRV	215 mm	1	Volano scalinato	580 Nm (427 lb/ft)	Alluminio						

RICAMBI FRIZIONI AP RACING



Codice	per frizioni
CP2616-103	CP2125
CP3021-101	CP7372
CP3021-102	CP4242
CP3108-103	CP7371
CP3871-111	CP3871
CP4074-104	CP6014
CP4124-103	CP6002
CP4560-101	CP4560
CP5241-5	CP5241
CP5242-10	CP5242
CP6074-125	CP6073
CP7972-105	CP7972
CP8022-105	CP8022
CP8803-102	CP8804

Codice	per frizioni
CP2613-103	CP2125
CP3592-106	CP7972
CP4074-103	CP6013
CP4124-102	CP6002
CP5242-11	CP5242
CP6074-124	CP6073
CP8022-102	CP8022
CP8773-103	CP8804

Codice	per frizioni
CP3912-102	CP7372
CP3913-103	CP7373
CP4073-123	CP6013
CP4074-129	CP6014
CP4111-102	CP7381
CP4462-104	CP5242
CP5304-104	CP6074
CP6002-102	CP6002
CP7972-104	CP7972

Ricambi per kit frizione AP Racing

Clutch kit	Wear clip	Pressure Plate	Floater Plate
CP2116	-	CP2616-103	-
CP2125	-	CP2616-103	CP2613-103
CP2606	-	CP2616-103	CP2613-103
CP3745	-	CP4560-101	-
CP3871	-	CP3871-111	-
CP4111	-	CP3108-103	-
CP4112	-	CP3021-102	CP3592-106
CP4242	-	CP3021-102	CP3592-106
CP4560	-	CP4560-101	-
CP5241	CP5241-104	CP5241-5	-
CP5242	CP4462-104	CP5242-10	CP5242-11
CP6001	CP6001-102	CP4124-103	-
CP6002	CP6002-102	CP4124-103	CP4124-102
CP6003	CP4073-123	CP4124-103	-
CP6013	CP4073-123	CP4074-104	CP4074-103
CP6014	CP4074-129	CP4074-104	CP4074-103
CP6073	CP5301-102	CP6074-125	CP6074-124
CP6074	CP5304-104	CP6074-125	CP6074-124
CP6092	CP4073-123	CP4074-104	CP6092-102
CP7371	CP4111-102	CP3108-103	-
CP7372	CP3912-102	CP3021-101	CP3592-106
CP7373	CP3913-103	CP3021-101	CP3592-106
CP7381	CP4111-102	CP3108-103	-
CP7382	CP4112-102	CP3021-102	CP3592-106
CP7972	CP7972-104	CP7972-105	CP3592-106
CP8022	-	CP8022-105	CP8022-102
CP8773	CP8493-109	CP8773-102	CP8773-103
CP8804	-	CP8803-102	CP8773-103

GAMMA DISCHI FRIZIONE AP RACING

GAMMA DISCHI FRIZIONE

La tabella seguente fornisce un rapido riferimento sulla gamma di dischi relativi ai loro gruppi frizione.

Serie frizione	Sinterizzati				Incollati / Cerametallici / A pale			Organic
	Back to Back	Back to Back Extended hub nose	Nested Types	Gear Driven	3 Paddle Rigid	4 Paddle Rigid	6 Paddle Rigid	
CP2116	CP4429 / CP2012							
CP2125	CP4429 / CP2012		CP2567	CP3822				
CP2606					CP8300	CP8400	CP8600	CP5386
CP2817				CP2822				
CP3745						CP5214	CP4814	
CP3871						CP5214	CP4814	
CP3921	Dischi trascinati a mozzetti invertiti					CP5214		
CP4560						CP5214	CP4814	
CP5241						CP5344	CP5346	
CP5242						CP6180		
CP6001		CP3407						
CP6002	CP3414	CP3407		CP4122				
CP6003	CP3414			CP4123				
CP6013	CP3683	CP6014		CP4074				
CP6014	CP3683	CP6014		CP4074				
CP6073	CP5004		CP6074	CP6174				
CP6074	CP5004		CP6074	CP6174				
CP7371	CP4429 / CP2012							
CP7372	CP4429 / CP2012		CP2567	CP3822				
CP7373	CP2012			CP2822				
CP7383					CP8300	CP8400	CP8600	CP5386
CP7381					CP8300	CP8400	CP8600	CP5386
CP7382					CP8300	CP8400	CP8600	CP5386
CP7392					CP8300	CP8400	CP8600	
CP7972			CP8405		CP8301	CP8401	CP8601	
CP8022			CP8405 / CP8172		CP8301	CP8401	CP8601	
CP8732					CP8301	CP8401	CP8601	
CP8742			CP8405 / CP8172		CP8301	CP8401	CP8601	
CP8842			CP8405 / CP8172		CP8301	CP8401	CP8601	
CP8773	CP3683							
CP8804	CP3683							



FRIZIONI SINTERIZZATE TILTON



OT-III 140 mm

Kit frizione Tilton 140 mm sinterizzati (dischi esclusi) - standard.



Codice	Ø dischi	N° dischi	Montaggio	Capacità di coppia	Release load	Coperchio
67-001HW	140 mm	1	Volano scalinato	204 Nm (150 lb/ft)	480 lb	Alluminio
67-001HORA	140 mm	1	Volano scalinato	272 Nm (200 lb/ft)	510 lb	Alluminio
67-001HG	140 mm	1	Volano scalinato	340 Nm (250 lb/ft)	850 lb	Alluminio
67-002HW	140 mm	2	Volano scalinato	408 Nm (300 lb/ft)	480 lb	Alluminio
67-002HORA	140 mm	2	Volano scalinato	544 Nm (400 lb/ft)	510 lb	Alluminio
67-002HG	140 mm	2	Volano scalinato	680 Nm (500 lb/ft)	850 lb	Alluminio
67-003HG	140 mm	3	Volano scalinato	1020 Nm (750 lb/ft)	850 lb	Alluminio
67-013HG	140 mm	3	Volano piatto	1020 Nm (750 lb/ft)	850 lb	Alluminio
67-003HORA	140 mm	3	Volano scalinato	816 Nm (600 lb/ft)	510 lb	Alluminio
67-013HORA	140 mm	3	Volano piatto	816 Nm (600 lb/ft)	510 lb	Alluminio
67-004HORA	140 mm	4	Volano scalinato	1088 Nm (800 lb/ft)	510 lb	Alluminio
67-004HG	140 mm	4	Volano scalinato	1360 Nm (1000 lb/ft)	850 lb	Alluminio
67-014HG	140 mm	4	Volano piatto	1360 Nm (1000 lb/ft)	850 lb	Alluminio



OT-III 140 mm HD

Kit frizione Tilton 140 mm sinterizzati (dischi esclusi) - heavy duty.



Codice	Ø dischi	N° dischi	Montaggio	Capacità di coppia	Release load	Coperchio
67-503HORA	140 mm	3	Volano scalinato	1020 Nm (750 lb/ft)	510 lb	Alluminio
67-513HG	140 mm	3	Volano piatto	1020 Nm (750 lb/ft)	850 lb	Alluminio
67-503HG	140 mm	3	Volano scalinato	816 Nm (600 lb/ft)	850 lb	Alluminio
67-513HORA	140 mm	3	Volano piatto	816 Nm (600 lb/ft)	510 lb	Alluminio
67-504HORA	140 mm	4	Volano scalinato	1088 Nm (800 lb/ft)	510 lb	Alluminio
67-514HORA	140 mm	4	Volano piatto	1088 Nm (800 lb/ft)	510 lb	Alluminio
67-504HG	140 mm	4	Volano scalinato	1360 Nm (1000 lb/ft)	850 lb	Alluminio
67-514HG	140 mm	4	Volano piatto	1360 Nm (1000 lb/ft)	850 lb	Alluminio



OT-II 184 mm

Kit frizione Tilton 184 mm sinterizzati (dischi esclusi) - standard.



Codice	Ø dischi	N° dischi	Montaggio	Capacità di coppia	Release load	Coperchio
66-001HW	184 mm	1	Volano scalinato	272 Nm (200 lb/ft)	400 lb	Alluminio
66-001HBF	184 mm	1	Volano scalinato	326 Nm (240 lb/ft)	480 lb	Alluminio
66-001UW	184 mm	1	Volano scalinato	326 Nm (240 lb/ft)	400 lb	Alluminio

OT-II 184 mm - continua

Codice	Ø dischi	N° dischi	Montaggio	Capacità di coppia	Release load	Coperchio
66-001HORA	184 mm	1	Volano scalinato	381 Nm (280 lb/ft)	560 lb	Alluminio
66-001UBF	184 mm	1	Volano scalinato	388 Nm (285 lb/ft)	480 lb	Alluminio
66-001UORA	184 mm	1	Volano scalinato	456 Nm (335 lb/ft)	560 lb	Alluminio
66-001HG	184 mm	1	Volano scalinato	462 Nm (340 lb/ft)	680 lb	Alluminio
66-001HGG	184 mm	1	Volano scalinato	517 Nm (380 lb/ft)	760 lb	Alluminio
66-001UG	184 mm	1	Volano scalinato	558 Nm (410 lb/ft)	680 lb	Alluminio
66-001HGGG	184 mm	1	Volano scalinato	564 Nm (415 lb/ft)	800 lb	Alluminio
66-001UGG	184 mm	1	Volano scalinato	619 Nm (455 lb/ft)	760 lb	Alluminio
66-002UG	184 mm	2	Volano scalinato	1115 Nm (820 lb/ft)	680 lb	Alluminio
66-002HGGG	184 mm	2	Volano scalinato	1129 Nm (830 lb/ft)	800 lb	Alluminio
66-002UGG	184 mm	2	Volano scalinato	1238 Nm (910 lb/ft)	760 lb	Alluminio
66-002HGG	184 mm	2	Volano scalinato	517 Nm (380 lb/ft)	760 lb	Alluminio
66-002HW	184 mm	2	Volano scalinato	544 Nm (400 lb/ft)	400 lb	Alluminio
66-002HBF	184 mm	2	Volano scalinato	652 Nm (480 lb/ft)	480 lb	Alluminio
66-002HORA	184 mm	2	Volano scalinato	762 Nm (560 lb/ft)	560 lb	Alluminio
66-012HORA	184 mm	2	Volano piatto	762 Nm (560 lb/ft)	560 lb	Alluminio
66-002UBF	184 mm	2	Volano scalinato	775 Nm (570 lb/ft)	480 lb	Alluminio
66-002UORA	184 mm	2	Volano scalinato	911 Nm (670 lb/ft)	560 lb	Alluminio
66-002HG	184 mm	2	Volano scalinato	925 Nm (680 lb/ft)	680 lb	Alluminio
66-012HG	184 mm	2	Volano piatto	925 Nm (680 lb/ft)	680 lb	Alluminio
66-003HORA	184 mm	3	Volano scalinato	1142 Nm (840 lb/ft)	560 lb	Alluminio
66-013HORA	184 mm	3	Volano piatto	1142 Nm (840 lb/ft)	560 lb	Alluminio
66-003UBF	184 mm	3	Volano scalinato	1163 Nm (855 lb/ft)	480 lb	Alluminio
66-003UORA	184 mm	3	Volano scalinato	1367 Nm (1005 lb/ft)	560 lb	Alluminio
66-003HG	184 mm	3	Volano scalinato	1387 Nm (1020 lb/ft)	680 lb	Alluminio
66-013HG	184 mm	3	Volano piatto	1387 Nm (1020 lb/ft)	680 lb	Alluminio
66-003HGG	184 mm	3	Volano scalinato	1550 Nm (1140 lb/ft)	760 lb	Alluminio
66-003UG	184 mm	3	Volano scalinato	1673 Nm (1230 lb/ft)	680 lb	Alluminio
66-003HGGG	184 mm	3	Volano scalinato	1693 Nm (1245 lb/ft)	800 lb	Alluminio
66-003UGG	184 mm	3	Volano scalinato	1856 Nm (1365 lb/ft)	760 lb	Alluminio
66-003HBF	184 mm	3	Volano scalinato	979 Nm (720 lb/ft)	480 lb	Alluminio
66-013HBF	184 mm	3	Volano piatto	979 Nm (720 lb/ft)	480 lb	Alluminio



OT-II 184 mm HD

Kit frizione Tilton 184 mm sinterizzati (dischi esclusi) - heavy duty.



Codice	Ø dischi	N° dischi	Montaggio	Capacità di coppia	Release load	Coperchio
66-503HORA	184 mm	3	Volano scalinato	1142 Nm (840 lb/ft)	560 lb	Alluminio
66-503HG	184 mm	3	Volano scalinato	1387 Nm (1020 lb/ft)	680 lb	Alluminio
66-513HG	184 mm	3	Volano piatto	1387 Nm (1020 lb/ft)	680 lb	Alluminio
66-503HGG	184 mm	3	Volano scalinato	1550 Nm (1140 lb/ft)	760 lb	Alluminio
66-513HGG	184 mm	3	Volano piatto	1550 Nm (1140 lb/ft)	760 lb	Alluminio
66-513HGGG	184 mm	3	Volano scalinato	1693 Nm (1245 lb/ft)	800 lb	Alluminio
66-504HG	184 mm	4	Volano scalinato	1850 Nm (1360 lb/ft)	680 lb	Alluminio
66-504HGG	184 mm	4	Volano scalinato	2067 Nm (1520 lb/ft)	760 lb	Alluminio
66-514HGG	184 mm	4	Volano piatto	2067 Nm (1520 lb/ft)	760 lb	Alluminio
66-504HGGG	184 mm	4	Volano scalinato	2257 Nm (1660 lb/ft)	800 lb	Alluminio
66-514HGGG	184 mm	4	Volano piatto	2257 Nm (1660 lb/ft)	800 lb	Alluminio

FRIZIONI CERMET TILTON



OT-II 184 mm

Kit frizione Tilton 184 mm cerametallici (dischi esclusi).



Codice	Ø dischi	N° dischi	Montaggio	Capacità di coppia	Release load	Coperchio
66-301HW	184 mm	1	Volano scalinato	272 Nm (200 lb/ft)	400 lb	Alluminio
66-301HBF	184 mm	1	Volano scalinato	326 Nm (240 lb/ft)	480 lb	Alluminio
66-301UW	184 mm	1	Volano scalinato	326 Nm (240 lb/ft)	400 lb	Alluminio
66-301HORA	184 mm	1	Volano scalinato	381 Nm (280 lb/ft)	560 lb	Alluminio
66-301UBF	184 mm	1	Volano scalinato	388 Nm (285 lb/ft)	480 lb	Alluminio
66-301UORA	184 mm	1	Volano scalinato	456 Nm (335 lb/ft)	560 lb	Alluminio

Codice	Ø dischi	N° dischi	Montaggio	Capacità di coppia	Release load	Coperchio
66-301HG	184 mm	1	Volano scalinato	462 Nm (340 lb/ft)	680 lb	Alluminio
66-301HGG	184 mm	1	Volano scalinato	517 Nm (380 lb/ft)	760 lb	Alluminio
66-301UG	184 mm	1	Volano scalinato	558 Nm (410 lb/ft)	680 lb	Alluminio
66-301UGG	184 mm	1	Volano scalinato	619 Nm (455 lb/ft)	760 lb	Alluminio
66-302HGG	184 mm	2	Volano scalinato	1034 Nm (760 lb/ft)	760 lb	Alluminio
66-312HGG	184 mm	2	Volano piatto	1034 Nm (760 lb/ft)	760 lb	Alluminio
66-302UG	184 mm	2	Volano scalinato	1115 Nm (820 lb/ft)	680 lb	Alluminio
66-302HGGG	184 mm	2	Volano scalinato	1129 Nm (830 lb/ft)	800 lb	Alluminio
66-302UGG	184 mm	2	Volano scalinato	1238 Nm (910 lb/ft)	760 lb	Alluminio
66-302HW	184 mm	2	Volano scalinato	544 Nm (400 lb/ft)	400 lb	Alluminio
66-302HBF	184 mm	2	Volano scalinato	652 Nm (480 lb/ft)	480 lb	Alluminio
66-302UW	184 mm	2	Volano scalinato	652 Nm (480 lb/ft)	400 lb	Alluminio
66-312HBF	184 mm	2	Volano piatto	652 Nm (480 lb/ft)	480 lb	Alluminio
66-302HORA	184 mm	2	Volano scalinato	762 Nm (560 lb/ft)	560 lb	Alluminio
66-312HORA	184 mm	2	Volano piatto	762 Nm (560 lb/ft)	560 lb	Alluminio
66-302UBF	184 mm	2	Volano scalinato	775 Nm (570 lb/ft)	480 lb	Alluminio
66-302UORA	184 mm	2	Volano scalinato	911 Nm (670 lb/ft)	560 lb	Alluminio
66-312UORA	184 mm	2	Volano piatto	911 Nm (670 lb/ft)	560 lb	Alluminio
66-302HG	184 mm	2	Volano scalinato	925 Nm (680 lb/ft)	680 lb	Alluminio
66-312HG	184 mm	2	Volano piatto	925 Nm (680 lb/ft)	680 lb	Alluminio

RICAMBI FRIZIONI TILTON



Piatti Pressione Tilton



Codice	per frizioni
66-118HR	66-001HBF, 66-001HG, 66-001HGG, 66-001HGGG, 66-001HORA, 66-002HBF, 66-002HG, 66-002HGG, 66-002HGGG, 66-002HORA, 66-003HBF, 66-003HG, 66-003HGG, 66-003HGGG, 66-003HORA
66-118HR-R	66-301HBF, 66-301HG, 66-301HGG, 66-301HGGG, 66-301HORA, 66-302HBF, 66-302HG, 66-302HGG, 66-302HGGG, 66-302HORA
66-118UHR	66-001UBF, 66-001UG, 66-001UGG, 66-001UORA, 66-002UBF, 66-002UG, 66-002UGG, 66-002UORA, 66-003UBF, 66-003UG, 66-003UGG, 66-003UORA
66-118UHR-R	66-301UBF, 66-301UG, 66-301UGG, 66-301UORA, 66-302UBF, 66-302UG, 66-302UGG, 66-302UORA
66-158HR	66-503HG, 66-503HGG, 66-503HGGG, 66-504HG, 66-504HGG, 66-504HGGG, 66-513HG, 66-513HGG, 66-513HGGG, 66-514HG, 66-514HGG, 66-514HGGG
67-118HR	67-001HG, 67-002HG, 67-003HG, 67-004HG, 67-013HG, 67-014HG
67-158HR	67-503HG, 67-504HG, 67-513HG, 67-514HG, 67-603HG, 67-604HG, 67-613HG, 67-614HG

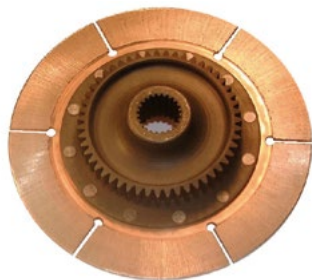


Piatti Intermedi Tilton



Codice	per frizioni
66-119	66-001UBF, 66-001UG, 66-001UGG, 66-001UORA, 66-002UBF, 66-002UG, 66-002UGG, 66-002UORA, 66-003UBF, 66-003UG, 66-003UGG, 66-003UORA, 66-503HG, 66-503HGG, 66-503HGGG, 66-504HG, 66-504HGG, 66-504HGGG, 66-513HG, 66-513HGG, 66-513HGGG, 66-514HG, 66-514HGG, 66-514HGGG
67-119	67-001HG, 67-002HG, 67-003HG, 67-004HG, 67-013HG, 67-014HG
67-159	67-503HG, 67-504HG, 67-513HG, 67-514HG, 67-603HG, 67-604HG, 67-613HG, 67-614HG

DISCHI SINTERIZZATI AP RACING



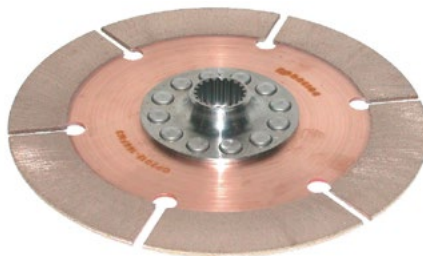
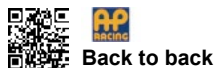
Codice	Ø dischi	Tipo	N° denti	Ø albero	Note
CP3822-10FM3	184 mm	Trascinatore 2 dischi	23	1"	-
CP3822-11FM3	184 mm	Trascinatore 2 dischi	20	0,875"	-
CP3822-15FM3	184 mm	Trascinatore 2 dischi	10	29 mm	-
CP3822-17FM3	184 mm	Trascinatore 2 dischi	10	1,125"	-
CP4122-11FM3	140 mm	Trascinatore 2 dischi	21	24 mm	-
CP4122-12FM3	140 mm	Trascinatore 2 dischi	18	21,1 mm	-
CP4122-2FM3	140 mm	Trascinatore 2 dischi	23	1"	-
CP4122-4FM3	140 mm	Trascinatore 2 dischi	20	0,875"	-
CP4122-5FM3	140 mm	Trascinatore 2 dischi	26	1,16"	-
CP4122-6FM3	140 mm	Trascinatore 2 dischi	10	29 mm	-



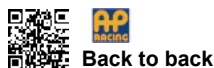
Codice	Ø dischi	Tipo	N° denti	Ø albero	Note
CP4073-10FM3	140 mm	Trascinatore 3 dischi	10	1,125"	-
CP4073-3FM3	140 mm	Trascinatore 3 dischi	26	1,16"	-
CP4073-4FM3	140 mm	Trascinatore 3 dischi	23	1"	-
CP4073-5FM3	140 mm	Trascinatore 3 dischi	24	1"	-
CP4073-6FM3	140 mm	Trascinatore 3 dischi	20	0,875"	-
CP4073-7FM3	140 mm	Trascinatore 3 dischi	10	29 mm	-
CP4074-10FM3	140 mm	Trascinatore 4 dischi	20	0,875"	-
CP4074-11FM3	140 mm	Trascinatore 4 dischi	26	1,16"	-
CP4074-12FM3	140 mm	Trascinatore 4 dischi	10	29 mm	-
CP4074-14FM3	140 mm	Trascinatore 4 dischi	10	1,125"	-
CP4074-2FM3	140 mm	Trascinatore 4 dischi	23	1"	-
CP4074-9FM3	140 mm	Trascinatore 4 dischi	24	1"	-



Codice	Ø dischi	Tipo	N° denti	Ø albero	Note
CP4074-6FM3	140 mm	Disco trascinato	-	-	-
CP4124-9FM3	140 mm	Disco trascinato	-	-	-

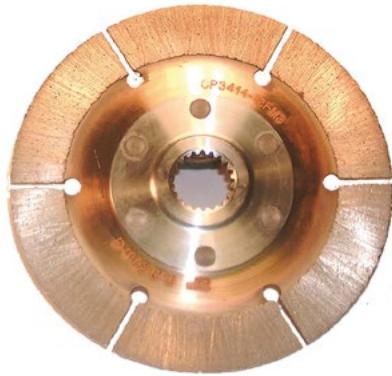


Codice	Ø dischi	Tipo	N° denti	Ø albero	Note
CP2012-117FM3	184 mm	Standard	10	1,125"	Mozzo rialzato
CP2012-154FM3	184 mm	Standard	24	1"	Mozzo rialzato
CP2012-161FM3	184 mm	Standard	21	24 mm	Mozzo rialzato
CP2012-164FM3	184 mm	Standard	10	1"	Mozzo rialzato
CP2012-165FM3	184 mm	Standard	23	1"	Mozzo rialzato
CP2012-166FM3	184 mm	Standard	20	0,875"	Mozzo rialzato
CP2012-167FM3	184 mm	Standard	24	0,8"	Mozzo rialzato
CP2012-169FM3	184 mm	Standard	10	1,125"	Mozzo piatto
CP2012-171FM3	184 mm	Standard	26	1,16"	Mozzo rialzato
CP2012-172FM3	184 mm	Standard	10	1,25"	Mozzo piatto
CP2012-173FM3	184 mm	Standard	26	1,16"	Mozzo piatto
CP2012-174FM3	184 mm	Standard	10	1,25"	Mozzo rialzato
CP2012-178FM3	184 mm	Standard	23	1"	Mozzo piatto
CP2012-179FM3	184 mm	Standard	20	0,875"	Mozzo piatto
CP2012-181FM3	184 mm	Standard	10	1,062"	Mozzo piatto
CP2012-184FM3	184 mm	Standard	17	20 mm	Mozzo rialzato
CP2012-188FM3	184 mm	Standard	21	0,92"	Mozzo rialzato
CP2012-191FM3	184 mm	Standard	21	29 mm	Mozzo rialzato
CP2012-192FM3	184 mm	Standard	22	1"	Mozzo rialzato
CP2012-198FM3	184 mm	Standard	10	1,062"	Mozzo rialzato
CP2012-199FM3	184 mm	Standard	10	29 mm	Mozzo rialzato
CP2012-204FM3	184 mm	Standard	21	18,3 mm	Mozzo rialzato
CP2012-205FM3	184 mm	Standard	18	21,1 mm	Mozzo rialzato
CP2012-208FM3	184 mm	Standard	10	0,875"	Mozzo rialzato
CP2012-210FM3	184 mm	Standard	24	1"	Mozzo piatto
CP2012-216FM3	184 mm	Standard	26	22 mm	Mozzo rialzato
CP2012-220FM3	184 mm	Standard	22	1"	Mozzo piatto
CP2012-240FM3	184 mm	Standard	21	29 mm	Mozzo piatto
CP2012-244FM3	184 mm	Standard	10	29 mm	Mozzo piatto

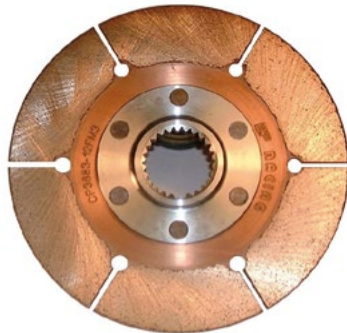


Codice	Ø dischi	Tipo	N° denti	Ø albero	Note
CP3407-26FM3	140 mm	mozzo maggiorato	20	0,875"	-
CP3407-36FM3	140 mm	mozzo maggiorato	23	1"	-
CP3407-37FM3	140 mm	mozzo maggiorato	10	0,875"	-
CP3407-40FM3	140 mm	mozzo maggiorato	26	1,16"	-
CP3407-4FM3	140 mm	mozzo maggiorato	10	1,125"	-
CP3407-51FM3	140 mm	mozzo maggiorato	24	0,8"	-
CP3407-56FM3	140 mm	mozzo maggiorato	26	22 mm	-
CP3407-8FM3	140 mm	mozzo maggiorato	10	29 mm	-

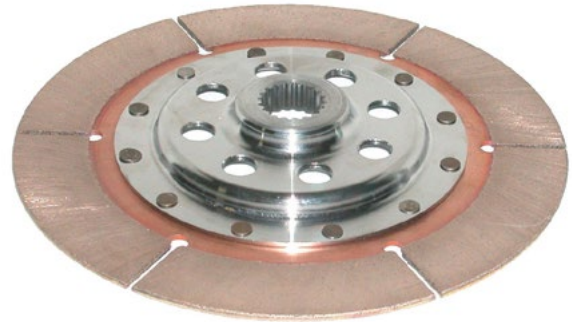
DISCHI SINTERIZZATI AP RACING



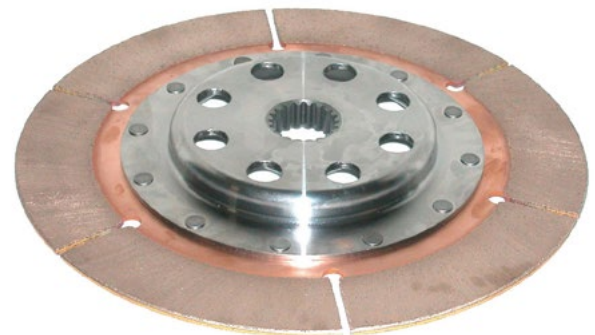
Codice	Ø dischi	Tipo	N° denti	Ø albero	Note
CP3414-10FM3	140 mm	Standard	23	1"	-
CP3414-18FM3	140 mm	Standard	20	0,875"	-
CP3414-19FM3	140 mm	Standard	26	1,16"	-
CP3414-20FM3	140 mm	Standard	10	1,125"	-
CP3414-21FM3	140 mm	Standard	21	24 mm	-
CP3414-25FM3	140 mm	Standard	10	29 mm	-
CP3414-27FM3	140 mm	Standard	21	29 mm	-
CP3414-30FM3	140 mm	Standard	10	0,875"	-
CP3414-32FM3	140 mm	Standard	24	1"	-
CP3414-35FM3	140 mm	Mozzo maggiorato	20	0,875"	-
CP3414-36FM3	140 mm	Standard	18	21,1 mm	-
CP3414-37FM3	140 mm	Standard	10	1,25"	-
CP3414-40FM3	140 mm	Standard	22	1"	-
CP3414-43FM3	140 mm	Standard	17	20 mm	-
CP3414-45FM3	140 mm	Standard	21	0,92"	-
CP3414-50FM3	140 mm	Standard	26	22 mm	-



Codice	Ø dischi	Tipo	N° denti	Ø albero	Note
CP3683-12FM3	140 mm	Superficie maggiorata	26	1,16"	-
CP3683-13FM3	140 mm	Superficie maggiorata	10	29 mm	-
CP3683-3FM3	140 mm	Superficie maggiorata	23	1"	-
CP3683-4FM3	140 mm	Superficie maggiorata	20	0,875"	-
CP3683-5FM3	140 mm	Superficie maggiorata	10	1,125"	-
CP3683-6FM3	140 mm	Superficie maggiorata	21	24 mm	-



Codice	Ø dischi	Tipo	N° denti	Ø albero	Note
CP2567-12FM3	184 mm	Lato piatto pressione	26	1,16"	-
CP2567-16FM3	184 mm	Lato piatto pressione	10	1,125"	-
CP2567-24FM3	184 mm	Lato piatto pressione	23	1"	-
CP2567-30FM3	184 mm	Lato piatto pressione	10	29 mm	-
CP2567-34FM3	184 mm	Lato piatto pressione	21	24 mm	-
CP2567-36FM3	184 mm	Lato piatto pressione	10	1"	-
CP2567-8FM3-L	184 mm	Lato piatto pressione	20	0,875"	-



Codice	Ø dischi	Tipo	N° denti	Ø albero	Note
CP2567-11FM3	184 mm	Lato volano	26	1,16"	-
CP2567-15FM3	184 mm	Lato volano	10	1,125"	-
CP2567-23FM3	184 mm	Lato volano	23	1"	-
CP2567-29FM3	184 mm	Lato volano	10	29 mm	-
CP2567-33FM3	184 mm	Lato volano	21	24 mm	-
CP2567-35FM3	184 mm	Lato volano	10	1"	-
CP2567-7FM3-L	184 mm	Lato volano	20	0,875"	-



DISCHI CERMET INCOLLATI AP RACING

Codifica dischi Cerametallici AP Racing

CP8300 - A 036 H

Codice serie (famiglia)	Profilo mozzetto	Dettaglio dentatura	Trattamento mozzetto
es: CP8300 3 paddle, 7.11 mm thick	A = standard	001 0.87" x 10	H = indurito
es: CP8301 3 paddle, 6.00 mm thick	G = mozzo ridotto	026" 0.87" x 20	



Dischi Cermet Incollati AP Racing



Dischi Cermet Incollati AP Racing



Codice	Ø dischi	Tipo	N° denti	Ø albero	Note
CP4429-10FM4	184 mm	4 pale, spessore 2,6 mm	22	1"	-
CP4429-11FM4	184 mm	4 pale, spessore 2,6 mm	18	21,1 mm	-
CP4429-3FM4	184 mm	4 pale, spessore 2,6 mm	20	0,875"	-
CP4429-4FM4	184 mm	4 pale, spessore 2,6 mm	23	1"	-
CP4429-5FM4	184 mm	4 pale, spessore 2,6 mm	10	29,0 mm	-



Dischi Cermet Incollati AP Racing



Codice	Ø dischi	Tipo	N° denti	Ø albero	Note
CP4581-3	140 mm	3 pale	26	1,16"	-
CP4581-4	140 mm	3 pale	23	1"	-
CP4581-5	140 mm	3 pale	20	0,875"	-
CP4581-8	140 mm	3 pale	21	24,0 mm	-
CP4581-9	140 mm	3 pale	18	21,1 mm	-



Dischi Cermet Incollati AP Racing



Codice	Ø dischi	Tipo	N° denti	Ø albero	Note
CP8600-A004	184 mm	6 pale, spessore 7,1 mm	10	1,125"	-
CP8600-A008	184 mm	6 pale, spessore 7,1 mm	10	29,0 mm	-
CP8600-A019	184 mm	6 pale, spessore 7,1 mm	18	21,1 mm	-
CP8600-A026	184 mm	6 pale, spessore 7,1 mm	20	0,875"	-
CP8600-A036H	184 mm	6 pale, spessore 7,1 mm	23	1"	-
CP8600-A038H	184 mm	6 pale, spessore 7,1 mm	24	1"	-
CP8600-A040	184 mm	6 pale, spessore 7,1 mm	26	1,16"	-
CP8601-A036H	184 mm	6 pale, spessore 6,0 mm	23	1"	-
CP8601-G036H	184 mm	6 pale, spessore 6,0 mm	23	1"	Mozzo ridotto



Dischi Cermet Incollati AP Racing



Codice	Ø dischi	Tipo	N° denti	Ø albero	Note
CP8400-A001	184 mm	4 pale, spessore 7,1 mm	10	0,875"	-
CP8400-A004	184 mm	4 pale, spessore 7,1 mm	10	1,125"	-
CP8400-A008	184 mm	4 pale, spessore 7,1 mm	10	29,0 mm	-
CP8400-A017	184 mm	4 pale, spessore 7,1 mm	17	20,0 mm	-
CP8400-A019	184 mm	4 pale, spessore 7,1 mm	18	21,1 mm	-
CP8400-A026	184 mm	4 pale, spessore 7,1 mm	20	0,875"	-
CP8400-A030	184 mm	4 pale, spessore 7,1 mm	21	24,0 mm	-
CP8400-A036H	184 mm	4 pale, spessore 7,1 mm	23	1"	-
CP8400-A038H	184 mm	4 pale, spessore 7,1 mm	24	1"	-
CP8400-A040	184 mm	4 pale, spessore 7,1 mm	26	1,16"	-
CP8401-A036H	184 mm	4 pale, spessore 6,0 mm	23	1"	-
CP8401-G036H	184 mm	4 pale, spessore 6,0 mm	23	1"	Mozzo ridotto



DISCHI CERMET RIVETTATI AP RACING



Dischi Cermet Rivettati AP Racing



Codice	Ø dischi	Tipo	N° denti	Ø albero
CP3219-1	184 mm	4 pale, spessore 7,1 mm	23	1"
CP3219-3	184 mm	4 pale, spessore 7,1 mm	20	0,875"
CP3219-30	184 mm	4 pale, spessore 7,1 mm	26	1,16"
CP3219-35	184 mm	4 pale, spessore 7,1 mm	21	24,0 mm
CP3219-42	184 mm	4 pale, spessore 7,1 mm	10	0,875"
CP3219-5	184 mm	4 pale, spessore 7,1 mm	18	21,1 mm
CP3219-9	184 mm	4 pale, spessore 7,1 mm	10	29,0 mm



Dischi Cermet Rivettati AP Racing



Codice	Ø dischi	Tipo	N° denti	Ø albero
CP5216-11	200 mm	6 pale rigido, 7,1 mm	22	1"
CP5216-13	200 mm	6 pale rigido, 7,1 mm	24	1"
CP5216-14	200 mm	6 pale rigido, 7,1 mm	20	0,875"
CP5216-15	200 mm	6 pale rigido, 7,1 mm	23	1"
CP5216-19	200 mm	6 pale rigido, 8,9 mm	23	1"
CP5216-20	200 mm	6 pale rigido, 8,9 mm	20	0,875"
CP5216-21	200 mm	6 pale rigido, 8,9 mm	26	1,16"
CP5216-22	200 mm	6 pale rigido, 7,1 mm	10	1,125"



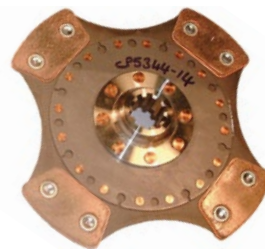
Dischi Cermet Rivettati AP Racing



Codice	Ø dischi	Tipo	N° denti	Ø albero
CP4946-12	184 mm	6 pale rigido, 7,1 mm	10	29,0 mm
CP4946-2	184 mm	6 pale rigido, 7,1 mm	18	21,1 mm
CP4946-6	184 mm	6 pale rigido, 7,1 mm	20	0,875"
CP4946-7	184 mm	6 pale rigido, 7,1 mm	23	1"
CP4946-9	184 mm	6 pale rigido, 7,1 mm	26	1,16"



Dischi Cermet Rivettati AP Racing



Codice	Ø dischi	Tipo	N° denti	Ø albero
CP5344-10	215 mm	4 pale rigido, 8,9 mm	10	29,0 mm
CP5344-30	215 mm	4 pale rigido, 8,9 mm	22	1"



Dischi Cermet Rivettati AP Racing



Codice	Ø dischi	Tipo	N° denti	Ø albero
CP5214-12	200 mm	4 pale rigido, 7,1 mm	23	1"
CP5214-13	200 mm	4 pale rigido, 7,1 mm	24	1"
CP5214-14	200 mm	4 pale rigido, 7,1 mm	20	0,875"
CP5214-15	200 mm	4 pale rigido, 7,1 mm	24	0,8"
CP5214-16	200 mm	4 pale rigido, 7,1 mm	21	29,0 mm
CP5214-18	200 mm	4 pale rigido, 7,1 mm	18	21,1 mm
CP5214-25	200 mm	4 pale rigido, 8,9 mm	21	0,92"



Dischi Cermet Rivettati AP Racing



Codice	Ø dischi	Tipo	N° denti	Ø albero
CP5346-11	215 mm	6 pale rigido, 8,9 mm	17	20,0 mm
CP5346-12	215 mm	6 pale rigido, 8,9 mm	23	1"
CP5346-15	215 mm	6 pale rigido, 8,9 mm	20	1,16"
CP5346-4	215 mm	6 pale rigido, 8,9 mm	21	24,0 mm
CP5346-6	215 mm	6 pale rigido, 8,9 mm	20	0,875"
CP5346-8	215 mm	6 pale rigido, 8,9 mm	22	1"



Dischi Cermet Rivettati AP Racing



Codice	Ø dischi	Tipo	N° denti	Ø albero
CP6180-1	215 mm	4 pale rigido, 7,1 mm	10	1,062"
CP6180-2	215 mm	4 pale rigido, 7,1 mm	23	1"
CP6180-3	215 mm	4 pale rigido, 7,1 mm	24	1"
CP6180-4	215 mm	4 pale rigido, 7,1 mm	26	1,16"
CP6180-5	215 mm	4 pale rigido, 7,1 mm	10	1,125"

DISCHI SINTERIZZATI TILTON CIRCOLARI

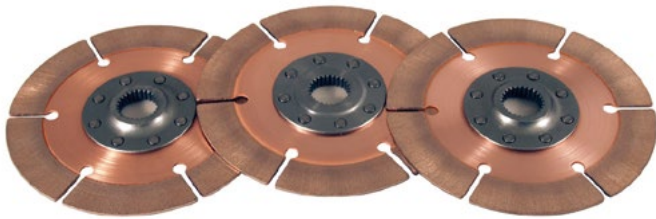
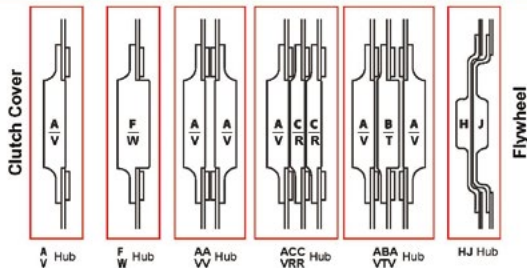
Tilton part number system

64185-2-ABA-36

Product Class Disc Diameter Material Type Hub Configuration Spline Size

Disc Diameter:	Friction Material Type:	Hub Type:
140 = 140mm (5.5")	2 = 7.25" sintered metallic full-circle disc (6-rivet hub)	A = Outer hub, 6-rivet, .375" thick
185 = 185mm (7.25")	3 = 5.5" & 7.25" sintered metallic paddle-type disc	B = Inner hub, 6-rivet, .375" thick
	4 = 7.25" sintered metallic full circle disc (8-rivet hub)	C = Inner hub, rivet, .250" thick
	8 = 7.25" ceramic metallic paddle type disc	F = Long hub, 6-rivet, .550" thick (1-disc clutches only)
	9 = 5.5" sintered metallic full-circle disc	H = Outer hub, nested 12 rivet
		J = Inner hub, nested, 12 rivet
		R = Inner hub, 8 rivet, .250" thick
		T = Inner Hub, 8-rivet, .375" thick
		V = Outer hub, 8-rivet, .375" thick
		W = Long hub, 8-rivet, .550" thick (1-disc clutches only)
Spline Size (# teeth x diameter)		
03 = 10 x 7/8"	18 = 18 x 25/32"	36 = 24 x 1" x 30°
04 = 10 x 1"	19 = 18 x 1 1/4"	38 = 24 x 26mm
05 = 10 x 1 1/8"	25 = 20 x 7/8"	39 = 28 x 7/8"
06 = 10 x 1 1/4"	26 = 21 x 29/32"	41 = 23 x 24mm x 25°
07 = 10 x 1 1/2"	27 = 21 x 24mm	42 = 22 x 15/16"
08 = 10 x 1 3/4"	28 = 21 x 29mm	47 = 24 x 15/16"
10 = 10 x 20mm	29 = 22 x 1"	51 = 22 x 20.4mm
12 = 14 x 25mm	30 = 23 x 1" x 30°	52 = 10 x 35mm
14 = 14 x 30.8"	32 = 24 x 1 3/16"	55 = 26 x 35mm
17 = 18 x 21mm	33 = 24 x 1" x 27.5°	58 = 29 x 1 1/4"

Hub Configuration:



Codice	Ø dischi	N° denti	Tipo	Ø albero	Dischi in pack	Note
64140-9-A-03	140 mm	10	6 rivetti	7/8"	1	-
64140-9-A-08	140 mm	10	6 rivetti	1 3/8"	1	-
64140-9-A-19	140 mm	18	6 rivetti	1 3/16"	1	-
64140-9-A-26	140 mm	21	6 rivetti	29/32"	1	-
64140-9-A-29	140 mm	22	6 rivetti	1"	1	-
64140-9-A-33	140 mm	24	6 rivetti	1"	1	early Nissan
64140-9-A-38	140 mm	24	6 rivetti	26 mm	1	-
64140-9-A-42	140 mm	22	6 rivetti	15/16"	1	-
64140-9-A-51	140 mm	22	6 rivetti	29,4 mm	1	-
64140-9-A-52	140 mm	10	6 rivetti	35 mm	1	-
64140-9-AA-03	140 mm	10	6 rivetti	7/8"	2	-
64140-9-AA-04	140 mm	10	6 rivetti	1"	2	-
64140-9-AA-06	140 mm	10	6 rivetti	1 1/8"	2	-
64140-9-AA-08	140 mm	10	6 rivetti	1 3/8"	2	-
64140-9-AA-10	140 mm	10	6 rivetti	29 mm	2	-
64140-9-AA-17	140 mm	18	6 rivetti	21 mm	2	-
64140-9-AA-19	140 mm	18	6 rivetti	1 3/16"	2	-
64140-9-AA-25	140 mm	20	6 rivetti	7/8"	2	-
64140-9-AA-26	140 mm	21	6 rivetti	29/32"	2	-
64140-9-AA-29	140 mm	22	6 rivetti	1"	2	-
64140-9-AA-30	140 mm	22	6 rivetti	1"	2	-
64140-9-AA-32	140 mm	23	6 rivetti	1"	2	30°
64140-9-AA-36	140 mm	24	6 rivetti	13/16"	2	-
64140-9-AA-33	140 mm	24	6 rivetti	1"	2	early Nissan
64140-9-AA-36	140 mm	26	6 rivetti	1 5/32"	2	-
64140-9-AA-36	140 mm	26	6 rivetti	1 5/32"	2	-

Back to Back - segue

Codice	Ø dischi	N° denti	Tipo	Ø albero	Dischi in pack	Note
64140-9-AA-38	140 mm	24	6 rivetti	26 mm	2	-
64140-9-AA-39	140 mm	28	6 rivetti	7/8"	2	-
64140-9-AA-42	140 mm	22	6 rivetti	15/16"	2	-
64140-9-AA-51	140 mm	22	6 rivetti	29,4 mm	2	-
64140-9-AA-52	140 mm	10	6 rivetti	35 mm	2	-
64140-9-AA-55	140 mm	26	6 rivetti	35 mm	2	-
64140-9-AA-58	140 mm	29	6 rivetti	1 1/4"	2	-
64140-9-ABA-04	140 mm	10	6 rivetti	1"	3	-
64140-9-ABA-06	140 mm	10	6 rivetti	1 1/8"	3	-
64140-9-ABA-07	140 mm	10	6 rivetti	1 1/4"	3	-
64140-9-ABA-08	140 mm	10	6 rivetti	1 3/8"	3	-
64140-9-ABA-10	140 mm	10	6 rivetti	29 mm	3	-
64140-9-ABA-14	140 mm	14	6 rivetti	30,8 mm	3	-
64140-9-ABA-19	140 mm	18	6 rivetti	1 3/16"	3	-
64140-9-ABA-25	140 mm	20	6 rivetti	7/8"	3	-
64140-9-ABA-26	140 mm	21	6 rivetti	29/32"	3	-
64140-9-ABA-30	140 mm	23	6 rivetti	1"	3	30°
64140-9-ABA-33	140 mm	24	6 rivetti	1"	3	early Nissan
64140-9-ABA-36	140 mm	26	6 rivetti	1 5/32"	3	-
64140-9-ABA-52	140 mm	10	6 rivetti	35 mm	3	-
64140-9-ABA-57	140 mm	24	6 rivetti	1"	3	late Nissan
64140-9-ABA-58	140 mm	29	6 rivetti	1 1/4"	3	-
64140-9-F-04	140 mm	10	6 rivetti	1"	1	-
64140-9-F-06	140 mm	10	6 rivetti	1 1/8"	1	-
64140-9-F-10	140 mm	10	6 rivetti	29 mm	1	-
64140-9-F-17	140 mm	18	6 rivetti	21 mm	1	-
64140-9-F-25	140 mm	20	6 rivetti	7/8"	1	-
64140-9-F-30	140 mm	23	6 rivetti	1"	1	30°
64140-9-F-32	140 mm	24	6 rivetti	13/16"	1	-
64140-9-F-36	140 mm	26	6 rivetti	1 5/32"	1	-
64185-2-A-03	184 mm	10	6 rivetti	7/8"	1	-
64185-2-A-08	184 mm	10	6 rivetti	1 3/8"	1	-
64185-2-A-12	184 mm	14	6 rivetti	25 mm	1	-
64185-2-A-14	184 mm	14	6 rivetti	30,8 mm	1	-
64185-2-A-19	184 mm	18	6 rivetti	1 3/16"	1	-
64185-2-A-26	184 mm	21	6 rivetti	29/32"	1	-
64185-2-A-27	184 mm	21	6 rivetti	24 mm	1	-
64185-2-A-28	184 mm	21	6 rivetti	29 mm	1	-
64185-2-A-29	184 mm	22	6 rivetti	1"	1	-
64185-2-A-33	184 mm	24	6 rivetti	1"	1	early Nissan
64185-2-A-38	184 mm	24	6 rivetti	26 mm	1	-
64185-2-A-41	184 mm	23	6 rivetti	24 mm	1	25°
64185-2-A-42	184 mm	22	6 rivetti	15/16"	1	-
64185-2-A-51	184 mm	22	6 rivetti	29,4 mm	1	-
64185-2-A-52	184 mm	10	6 rivetti	35 mm	1	-
64185-2-A-57	184 mm	24	6 rivetti	1"	1	late Nissan
64185-2-AA-03	184 mm	10	6 rivetti	7/8"	2	-
64185-2-AA-04	184 mm	10	6 rivetti	1"	2	-
64185-2-AA-06	184 mm	10	6 rivetti	1 1/8"	2	-
64185-2-AA-07	184 mm	10	6 rivetti	1 1/4"	2	-
64185-2-AA-08	184 mm	10	6 rivetti	1 3/8"	2	-
64185-2-AA-10	184 mm	10	6 rivetti	29 mm	2	-
64185-2-AA-12	184 mm	14	6 rivetti	25 mm	2	-
64185-2-AA-14	184 mm	14	6 rivetti	30,8 mm	2	-
64185-2-AA-17	184 mm	18	6 rivetti	21 mm	2	-
64185-2-AA-19	184 mm	18	6 rivetti	1 3/16"	2	-
64185-2-AA-25	184 mm	20	6 rivetti	7/8"	2	-
64185-2-AA-26	184 mm	21	6 rivetti	29/32"	2	-
64185-2-AA-28	184 mm	21	6 rivetti	29 mm	2	-
64185-2-AA-29	184 mm	22	6 rivetti	1"	2	-
64185-2-AA-30	184 mm	23	6 rivetti	1"	2	30°
64185-2-AA-32	184 mm	24	6 rivetti	13/16"	2	-
64185-2-AA-33	184 mm	24	6 rivetti	1"	2	early Nissan
64185-2-AA-36	184 mm	26	6 rivetti	1 5/32"	2	-
64185-2-AA-38	184 mm	24	6 rivetti	26 mm	2	-

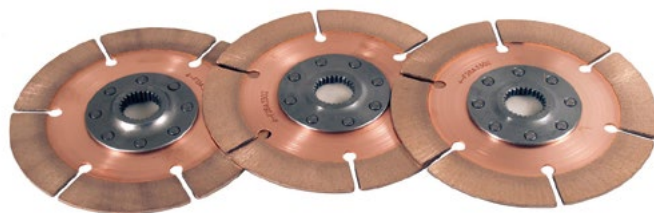
DISCHI SINTERIZZATI TILTON CIRCOLARI

Back to Back - segue

Codice	Ø dischi	N° denti	Tipo	Ø albero	Dischi in pack	Note
64185-2-AA-39	184 mm	28	6 rivetti	7/8"	2	-
64185-2-AA-41	184 mm	23	6 rivetti	24 mm	2	25°
64185-2-AA-42	184 mm	22	6 rivetti	15/16"	2	-
64185-2-AA-47	184 mm	24	6 rivetti	15/16"	2	-
64185-2-AA-51	184 mm	22	6 rivetti	29,4 mm	2	-
64185-2-AA-52	184 mm	10	6 rivetti	35 mm	2	-
64185-2-AA-55	184 mm	26	6 rivetti	35 mm	2	-
64185-2-AA-58	184 mm	29	6 rivetti	1 1/4"	2	-
64185-2-ABA-04	184 mm	10	6 rivetti	1"	3	-
64185-2-ABA-06	184 mm	10	6 rivetti	1 1/8"	3	-
64185-2-ABA-07	184 mm	10	6 rivetti	1 1/4"	3	-
64185-2-ABA-08	184 mm	10	6 rivetti	1 3/8"	3	-
64185-2-ABA-10	184 mm	10	6 rivetti	29 mm	3	-
64185-2-ABA-19	184 mm	18	6 rivetti	1 3/16"	3	-
64185-2-ABA-25	184 mm	20	6 rivetti	7/8"	3	-
64185-2-ABA-26	184 mm	21	6 rivetti	29/32"	3	-
64185-2-ABA-27	184 mm	21	6 rivetti	24 mm	3	-
64185-2-ABA-28	184 mm	21	6 rivetti	29 mm	3	-
64185-2-ABA-29	184 mm	22	6 rivetti	1"	3	-
64185-2-ABA-30	184 mm	23	6 rivetti	1"	3	30°
64185-2-ABA-33	184 mm	24	6 rivetti	1"	3	early Nissan
64185-2-ABA-36	184 mm	26	6 rivetti	1 5/32"	3	-
64185-2-ABA-41	184 mm	23	6 rivetti	24 mm	3	25°
64185-2-ABA-47	184 mm	24	6 rivetti	15/16"	3	-
64185-2-ABA-51	184 mm	22	6 rivetti	29,4 mm	3	-
64185-2-ABA-52	184 mm	10	6 rivetti	35 mm	3	-
64185-2-ABA-55	184 mm	26	6 rivetti	35 mm	3	-
64185-2-ABA-57	184 mm	24	6 rivetti	1"	3	late Nissan
64185-2-ABA-58	184 mm	29	6 rivetti	1 1/4"	3	-
64185-2-F-04	184 mm	10	6 rivetti	1"	1	-
64185-2-F-06	184 mm	10	6 rivetti	1 1/8"	1	-
64185-2-F-10	184 mm	10	6 rivetti	29 mm	1	-
64185-2-F-17	184 mm	18	6 rivetti	21 mm	1	-
64185-2-F-25	184 mm	20	6 rivetti	7/8"	1	-
64185-2-F-27	184 mm	21	6 rivetti	24 mm	1	-
64185-2-F-30	184 mm	23	6 rivetti	1"	1	30°
64185-2-F-32	184 mm	24	6 rivetti	13/16"	1	-
64185-2-F-36	184 mm	26	6 rivetti	1 5/32"	1	-
64185-4-V-36	184 mm	26	8 rivetti	1 5/32"	1	-
64185-4-VTV-10	184 mm	10	8 rivetti	29 mm	3	-
64185-4-VTV-30	184 mm	23	8 rivetti	1"	3	30°
64185-4-VTV-36	184 mm	26	8 rivetti	1 5/32"	3	-
64185-4-VTV-58	184 mm	29	8 rivetti	1 1/4"	3	-
64185-4-VV-10	184 mm	10	8 rivetti	29 mm	2	-
64185-4-VV-30	184 mm	23	8 rivetti	1"	2	30°
64185-4-VV-36	184 mm	26	8 rivetti	1 5/32"	2	-



Codice	Ø dischi	N° denti	Tipo	Ø albero	Dischi in pack	Note
64185-2-H-25	184 mm	20	12 rivetti	7/8"	1	-
64185-2-H-30	184 mm	23	12 rivetti	1"	1	30°
64185-2-HJ-25	184 mm	20	12 rivetti	7/8"	2	-
64185-2-HJ-30	184 mm	23	12 rivetti	1"	2	30°



Codice	Ø dischi	N° denti	Tipo	Ø albero	Dischi in pack	Note
64140-9-A-18	140 mm	18	6 rivetti	25/32"	1	-
64140-9-AC-05	140 mm	10	6 rivetti	1 1/16"	2	-
64140-9-AC-10	140 mm	10	6 rivetti	29 mm	2	-
64140-9-AC-25	140 mm	20	6 rivetti	7/8"	2	-
64140-9-AC-26	140 mm	21	6 rivetti	29/32"	2	-
64140-9-AC-30	140 mm	23	6 rivetti	1"	2	30°
64140-9-AC-32	140 mm	24	6 rivetti	13/16"	2	-
64140-9-AC-36	140 mm	26	6 rivetti	1 5/32"	2	-
64140-9-ACC-05	140 mm	10	6 rivetti	1 1/16"	3	-
64140-9-ACC-10	140 mm	10	6 rivetti	29 mm	3	-
64140-9-ACC-25	140 mm	20	6 rivetti	7/8"	3	-
64140-9-ACC-30	140 mm	23	6 rivetti	1"	3	30°
64140-9-ACC-36	140 mm	26	6 rivetti	1 5/32"	3	-
64140-9-ACC-41	140 mm	23	6 rivetti	24 mm	3	25°
64140-9-ACCC-30	140 mm	23	6 rivetti	1"	4	30°
64140-9-ACCC-36	140 mm	26	6 rivetti	1 5/32"	4	-
64185-2-A-35	184 mm	26	6 rivetti	22 mm	1	-
64185-2-AC-05	184 mm	10	6 rivetti	1 1/16"	2	-
64185-2-AC-10	184 mm	10	6 rivetti	29 mm	2	-
64185-2-AC-18	184 mm	8	6 rivetti	25/32"	2	-
64185-2-AC-25	184 mm	20	6 rivetti	7/8"	2	-
64185-2-AC-26	184 mm	21	6 rivetti	29/32"	2	-
64185-2-AC-30	184 mm	23	6 rivetti	1"	2	30°
64185-2-AC-32	184 mm	24	6 rivetti	13/16"	2	-
64185-2-AC-35	184 mm	26	6 rivetti	22 mm	2	-
64185-2-AC-36	184 mm	26	6 rivetti	1 5/32"	2	-
64185-2-AC-41	184 mm	23	6 rivetti	24 mm	2	25°
64185-2-AC-57	184 mm	24	6 rivetti	1"	2	late Nissan
64185-2-ACC-05	184 mm	10	6 rivetti	1 1/16"	3	-
64185-2-ACC-10	184 mm	10	6 rivetti	29 mm	3	-
64185-2-ACC-25	184 mm	20	6 rivetti	7/8"	3	-
64185-2-ACC-30	184 mm	23	6 rivetti	1"	3	30°
64185-2-ACC-32	184 mm	24	6 rivetti	13/16"	3	-
64185-2-ACC-36	184 mm	26	6 rivetti	1 5/32"	3	-
64185-2-ACC-41	184 mm	23	6 rivetti	24 mm	3	25°
64185-2-ACC-52	184 mm	10	6 rivetti	35 mm	3	-
64185-2-ACC-57	184 mm	24	6 rivetti	1"	2	late Nissan
64185-2-F-05	184 mm	10	6 rivetti	1 1/16"	1	-
64185-4-VR-30	184 mm	23	8 rivetti	1"	2	30°
64185-4-VRR-10	184 mm	10	8 rivetti	29 mm	3	-
64185-4-VRR-30	184 mm	23	8 rivetti	1"	3	30°
64185-4-VRR-36	184 mm	26	8 rivetti	1 5/32"	3	-
64185-4-VRR-41	184 mm	23	8 rivetti	24 mm	3	25°
64185-4-VRRR-36	184 mm	26	8 rivetti	1 5/32"	4	-
64185-4-VRRR-46	184 mm	29	8 rivetti	1 1/4"	4	-

DISCHI SINTERIZZATI TILTON 4 PALE



Codice	Ø dischi	N° denti	Tipo	Ø albero	Dischi in pack	Note
64140-3-A-52	140 mm	10	6 rivetti	35 mm	1	-
64140-3-AA-08	140 mm	10	6 rivetti	1 3/8"	2	-
64140-3-AA-10	140 mm	10	6 rivetti	29 mm	2	-
64140-3-AA-25	140 mm	20	6 rivetti	7/8"	2	-
64140-3-AA-28	140 mm	21	6 rivetti	29 mm	2	-
64140-3-AA-30	140 mm	23	6 rivetti	1"	2	30°
64140-3-AA-33	140 mm	24	6 rivetti	1"	2	early Nissan
64140-3-AA-36	140 mm	26	6 rivetti	1 5/32"	2	-
64140-3-AA-42	140 mm	22	6 rivetti	15/16"	2	-
64140-3-AA-47	140 mm	24	6 rivetti	15/16"	2	-
64140-3-AA-51	140 mm	22	6 rivetti	29,4 mm	2	-
64140-3-AA-52	140 mm	10	6 rivetti	35 mm	2	-
64140-3-ABA-10	140 mm	10	6 rivetti	29 mm	3	-
64140-3-ABA-30	140 mm	23	6 rivetti	1"	3	30°
64140-3-ABA-36	140 mm	26	6 rivetti	1 5/32"	3	-
64140-3-F-25	140 mm	20	6 rivetti	7/8"	1	-
64185-3-V-06	184 mm	10	8 rivetti	1 1/8"	1	-
64185-3-V-30	184 mm	23	8 rivetti	1"	1	30°
64185-3-V-36	184 mm	26	8 rivetti	1 5/32"	1	-
64185-3-VTV-30	184 mm	23	8 rivetti	1"	3	30°
64185-3-VTV-36	184 mm	26	8 rivetti	1 5/32"	3	-
64185-3-VTV-46	184 mm	29	8 rivetti	1 1/4"	3	-
64185-3-VV-10	184 mm	10	8 rivetti	29 mm	2	-
64185-3-VV-25	184 mm	20	8 rivetti	7/8"	2	-

Back to Back - segue

Codice	Ø dischi	N° denti	Tipo	Ø albero	Dischi in pack	Note
64185-3-VV-30	184 mm	23	8 rivetti	1"	2	30°
64185-3-VV-36	184 mm	26	8 rivetti	1 5/32"	2	-
64185-3-VV-46	184 mm	29	8 rivetti	1 1/4"	2	-
64185-3-VV-52	184 mm	10	8 rivetti	35 mm	2	-



Codice	Ø dischi	N° denti	Tipo	Ø albero	Dischi in pack	Note
64140-3-A-18	140 mm	18	6 rivetti	25/32"	1	-
64140-3-AC-25	140 mm	20	6 rivetti	7/8"	2	-
64140-3-AC-30	140 mm	23	6 rivetti	1"	2	30°
64140-3-ACC-10	140 mm	10	6 rivetti	29 mm	3	-
64140-3-ACC-30	140 mm	23	6 rivetti	1"	3	30°
64140-3-ACC-32	140 mm	24	6 rivetti	13/16"	3	-
64140-3-ACC-36	140 mm	26	6 rivetti	1 5/32"	3	-
64140-3-ACC-41	140 mm	23	6 rivetti	24 mm	3	25°
64140-3-ACCC-30	140 mm	23	6 rivetti	1"	4	30°
64140-3-ACCC-36	140 mm	26	6 rivetti	1 5/32"	4	-
64185-3-VR-30	184 mm	23	8 rivetti	1"	2	30°
64185-3-VRR-10	184 mm	10	8 rivetti	29 mm	3	-
64185-3-VRR-30	184 mm	23	8 rivetti	1"	3	30°
64185-3-VRR-36	184 mm	26	8 rivetti	1 5/32"	3	-
64185-3-VRR-41	184 mm	23	8 rivetti	24 mm	3	25°
64185-3-VRRR-36	184 mm	26	8 rivetti	1 5/32"	4	-

DISCHI SINTERIZZATI TILTON 4 PALE

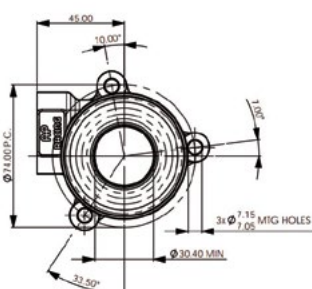


Codice	Ø dischi	N° denti	Tipo	Ø albero	Dischi in pack	Note
64185-8-V-03	184 mm	10	8 rivetti	7/8"	1	-
64185-8-V-04	184 mm	10	8 rivetti	1"	1	-
64185-8-V-05	184 mm	10	8 rivetti	1 1/16"	1	-
64185-8-V-06	184 mm	10	8 rivetti	1 1/8"	1	-
64185-8-V-10	184 mm	10	8 rivetti	29 mm	1	-
64185-8-V-12	184 mm	14	8 rivetti	25 mm	1	-
64185-8-V-14	184 mm	14	8 rivetti	30,8 mm	1	-
64185-8-V-26	184 mm	21	8 rivetti	29/32"	1	-
64185-8-V-27	184 mm	21	8 rivetti	24 mm	1	-
64185-8-V-28	184 mm	21	8 rivetti	29 mm	1	-
64185-8-V-29	184 mm	22	8 rivetti	1"	1	-
64185-8-V-32	184 mm	24	8 rivetti	13/16"	1	-
64185-8-V-33	184 mm	24	8 rivetti	1"	1	early Nissan
64185-8-V-38	184 mm	24	8 rivetti	26 mm	1	-
64185-8-V-41	184 mm	23	8 rivetti	24 mm	1	25°
64185-8-V-47	184 mm	24	8 rivetti	15/16"	1	-

Back to Back - segue

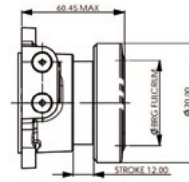
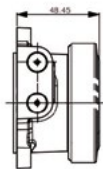
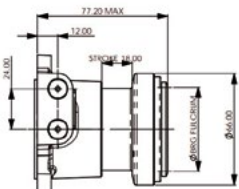
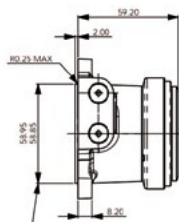
Codice	Ø dischi	N° denti	Tipo	Ø albero	Dischi in pack	Note
64185-8-V-52	184 mm	10	8 rivetti	35 mm	1	-
64185-8-V-57	184 mm	24	8 rivetti	1"	1	late Nissan
64185-8-VV-05	184 mm	10	8 rivetti	1 1/16"	2	-
64185-8-VV-06	184 mm	10	8 rivetti	1 1/8"	2	-
64185-8-VV-08	184 mm	10	8 rivetti	1 3/8"	2	-
64185-8-VV-10	184 mm	10	8 rivetti	29 mm	2	-
64185-8-VV-12	184 mm	14	8 rivetti	25 mm	2	-
64185-8-VV-14	184 mm	14	8 rivetti	30,8 mm	2	-
64185-8-VV-19	184 mm	18	8 rivetti	1 3/16"	2	-
64185-8-VV-25	184 mm	20	8 rivetti	7/8"	2	-
64185-8-VV-26	184 mm	21	8 rivetti	29/32"	2	-
64185-8-VV-28	184 mm	21	8 rivetti	29 mm	2	-
64185-8-VV-29	184 mm	22	8 rivetti	1"	2	-
64185-8-VV-30	184 mm	23	8 rivetti	1"	2	30°
64185-8-VV-32	184 mm	24	8 rivetti	13/16"	2	-
64185-8-VV-33	184 mm	24	8 rivetti	1"	2	early Nissan
64185-8-VV-36	184 mm	26	8 rivetti	1 5/32"	2	-
64185-8-VV-38	184 mm	24	8 rivetti	26 mm	2	-
64185-8-VV-41	184 mm	23	8 rivetti	24 mm	2	25°
64185-8-VV-46	184 mm	29	8 rivetti	1 1/4"	2	-
64185-8-VV-47	184 mm	24	8 rivetti	15/16"	2	-
64185-8-VV-51	184 mm	22	8 rivetti	29,4 mm	2	-
64185-8-VV-52	184 mm	10	8 rivetti	25 mm	2	-
64185-8-VV-55	184 mm	26	8 rivetti	35 mm	2	-
64185-8-VV-57	184 mm	24	8 rivetti	1"	2	late Nissan
64185-8-W-25	184 mm	20	8 rivetti	7/8"	2	-

COMANDI IDRAULICI AP RACING



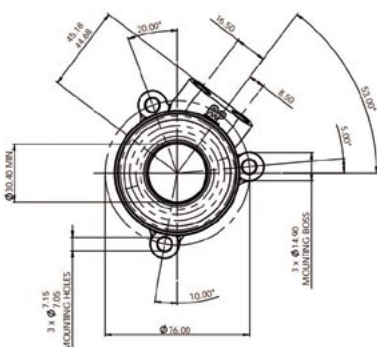
CP3959
Comando idraulico frizione - Raccordo M12 x 1,0

Codice	Raccordo	Ø fulcro	Corsa max.	Note	Peso
CP3959-1250	M12 x 1,0	50,0 mm	12,0 mm	-	425 g
CP3959-1254	M12 x 1,0	54,0 mm	12,0 mm	-	425 g
CP3959-38	M12 x 1,0	38,0 mm	18,0 mm	-	425 g
CP3959-50	M12 x 1,0	50,0 mm	18,0 mm	-	425 g
CP3959-54	M12 x 1,0	54,0 mm	18,0 mm	-	425 g



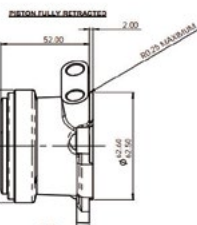
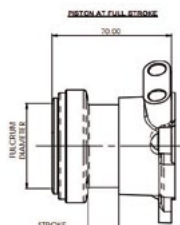
REDUCED LENGTH CONFIGURATION (12mm STROKE)

STANDARD CONFIGURATION (18mm STROKE)

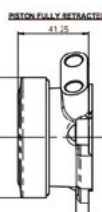
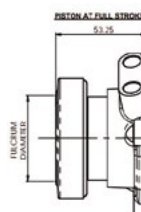


CP6859
La famiglia CP6859 sostituisce la CP3859 ma ha alcune caratteristiche differenti.

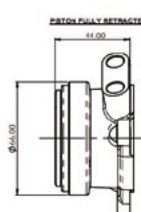
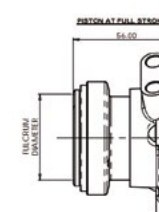
Codice	Raccordo	Ø fulcro	Corsa max.	Note	Peso
CP6859-1238-IN	M10 x 1,0	38,0 mm	12,0 mm	Pista rotante interna	346 g
CP6859-1245-IN	M10 x 1,0	45,0 mm	12,0 mm	Pista rotante interna	346 g
CP6859-1250	M10 x 1,0	50,0 mm	12,0 mm	-	257 g
CP6859-1250-IN	M10 x 1,0	50,0 mm	12,0 mm	Pista rotante interna	346 g
CP6859-1254	M10 x 1,0	54,0 mm	12,0 mm	-	257 g
CP6859-1254-IN	M10 x 1,0	54,0 mm	12,0 mm	Pista rotante interna	346 g
CP6859-38	M10 x 1,0	38,0 mm	18,0 mm	-	381 g
CP6859-50	M10 x 1,0	50,0 mm	18,0 mm	-	381 g
CP6859-54	M10 x 1,0	54,0 mm	18,0 mm	-	381 g



STANDARD CONFIGURATION (18mm STROKE)



REDUCED LENGTH CONFIGURATION (12mm STROKE)



REDUCED LENGTH - INNER ROTATING RACE (12mm STROKE)

COMANDI IDRAULICI GIRLING

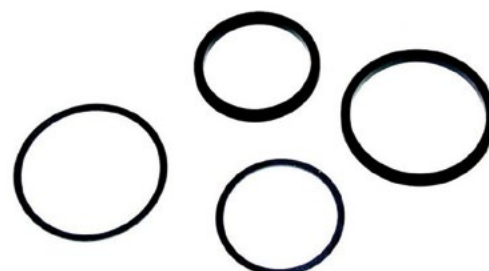


Girling
Adatto ad uso sulle prime versioni delle trasmissioni Hewland, le dimensioni ridotte di questo comando le rendono idoneo a svariate applicazioni.
Corpo in alluminio.

Codice	Diametro	Filetto	Lato uscita
74066213	22,2 mm	UNF 3/8"	destro
64677346	22,2 mm	UNF 3/8"	sinistro
64067950	22,2 mm	UNF 3/8"	posteriore

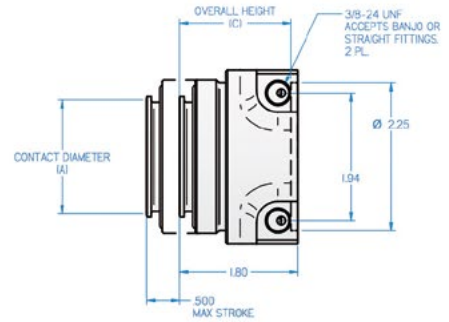
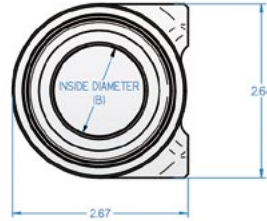


Kit Guarnizioni Sostitutive



Codice	Applicazione
CP3759-3	Comandi idraulici CP3759/CP3959/CP6859
SP2029	Ripetitori frizione Girling

COMANDI IDRAULICI TILTON



Codice	Applicazione	Ø fulcro	Corsa max	Altezza totale	Tipo cuscinetto	Area pistone	Montaggio	Materiale	Peso	Ø interno	Raccordo	Nel kit:
61-772	slip-fit su tubo pilota	44,0 mm	12,7 mm	41,7 mm	radius-face	788 mm ²	Slip-fit su tubo pilota 35 mm	alluminio lavorato dal pieno	0.70 lbs	-	3/8" x 24	tubi e raccordi 3/8" x 24
61-777	Slip-fit su tubo pilota	44,0 mm	12,7 mm	43,2 mm	radius-face	788 mm ²	slip-fit su tubo pilota 35 mm	alluminio lavorato dal pieno	0.70 lbs	-	3/8" x 24	tubi e raccordi 3/8" x 24



Serie 1000



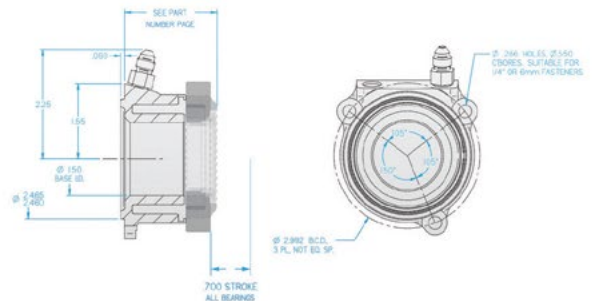
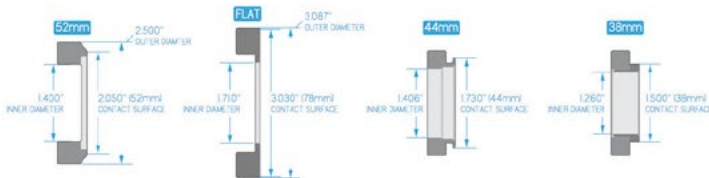
Serie 1100



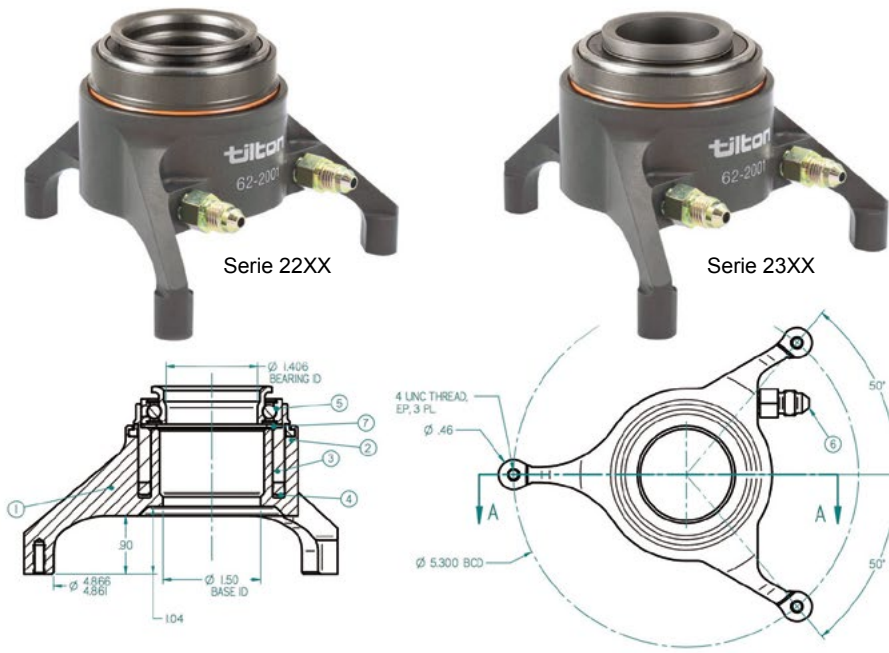
Serie 12XX



Serie 13XX



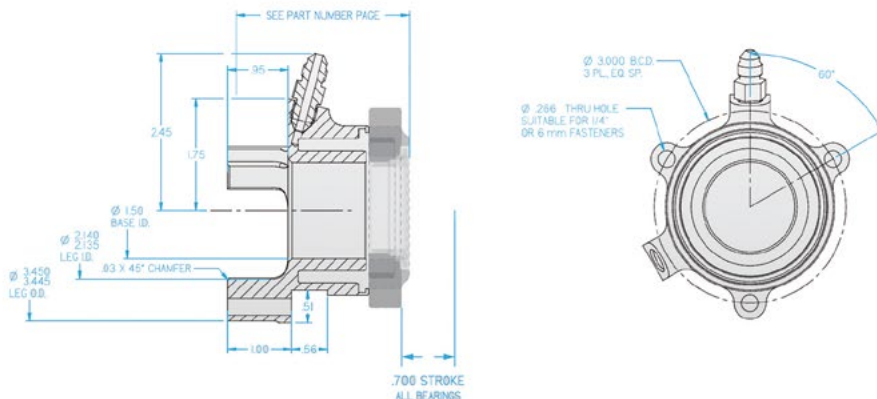
Codice	Applicazione	Ø fulcro	Corsa max	Altezza totale	Tipo cuscinetto	Area pistone	Montaggio	Materiale	Peso	Raccordo	Nel kit:
60-1000	frizioni 5.5" - 8.5"	52 mm	17,8 mm	51,8 mm	radius-face	784 mm ²	3 bulloni "tipo Saab"	alluminio lavorato dal pieno	0.85 lbs	3/8" x 24	2 raccordi 3/8" x 24
60-1100	frizioni bent finger 8.5" - 11.0"	43,4 - 77,0 mm	17,8 mm	45,5 mm	flat-face	784 mm ²	3 bulloni "tipo Saab"	alluminio lavorato dal pieno	0.95 lbs	3/8" x 24	2 raccordi 3/8" x 24
60-1200	frizioni 5.5" - 7.25"	44,0 mm	17,8 mm	47,5 - 46,2 mm	radius-face	784 mm ²	3 bulloni "tipo Saab"	alluminio lavorato dal pieno	0.7 lbs	3/8" x 24	2 raccordi 3/8" x 24
60-1210	frizioni 5.5" - 7.25"	44,0 mm	17,8 mm	50,0 - 48,8 mm	radius-face	784 mm ²	3 bulloni "tipo Saab"	alluminio lavorato dal pieno	0.7 lbs	3/8" x 24	2 raccordi 3/8" x 24
60-1220	frizioni 5.5" - 7.25"	44,0 mm	17,8 mm	52,3 - 51,3 mm	radius-face	784 mm ²	3 bulloni "tipo Saab"	alluminio lavorato dal pieno	0.7 lbs	3/8" x 24	2 raccordi 3/8" x 24
60-1230	frizioni 5.5" - 7.25"	44,0 mm	17,8 mm	55,1 - 53,8 mm	radius-face	784 mm ²	3 bulloni "tipo Saab"	alluminio lavorato dal pieno	0.7 lbs	3/8" x 24	2 raccordi 3/8" x 24
60-1240	frizioni 5.5" - 7.25"	44,0 mm	17,8 mm	57,7 - 56,4 mm	radius-face	784 mm ²	3 bulloni "tipo Saab"	alluminio lavorato dal pieno	0.7 lbs	3/8" x 24	2 raccordi 3/8" x 24
60-1250	frizioni 5.5" - 7.25"	44,0 mm	17,8 mm	60,2 - 58,9 mm	radius-face	784 mm ²	3 bulloni "tipo Saab"	alluminio lavorato dal pieno	0.7 lbs	3/8" x 24	2 raccordi 3/8" x 24
60-1260	frizioni 5.5" - 7.25"	44,0 mm	17,8 mm	62,7 - 61,5 mm	radius-face	784 mm ²	3 bulloni "tipo Saab"	alluminio lavorato dal pieno	0.7 lbs	3/8" x 24	2 raccordi 3/8" x 24
60-1270	frizioni 5.5" - 7.25"	44,0 mm	17,8 mm	65,3 - 64,0 mm	radius-face	784 mm ²	3 bulloni "tipo Saab"	alluminio lavorato dal pieno	0.7 lbs	3/8" x 24	2 raccordi 3/8" x 24
60-1280	frizioni 5.5" - 7.25"	44,0 mm	17,8 mm	67,8 - 66,5 mm	radius-face	784 mm ²	3 bulloni "tipo Saab"	alluminio lavorato dal pieno	0.7 lbs	3/8" x 24	2 raccordi 3/8" x 24
60-1290	frizioni 5.5" - 7.25"	44,0 mm	17,8 mm	70,4 - 69,0 mm	radius-face	784 mm ²	3 bulloni "tipo Saab"	alluminio lavorato dal pieno	0.7 lbs	3/8" x 24	2 raccordi 3/8" x 24
60-1300	frizioni 4.5" - 5.5"	38,0 mm	17,8 mm	47,5 - 46,2 mm	radius-face	784 mm ²	3 bulloni "tipo Saab"	alluminio lavorato dal pieno	0.75 lbs	3/8" x 24	2 raccordi 3/8" x 24
60-1310	frizioni 4.5" - 5.5"	38,0 mm	17,8 mm	50,0 - 48,8 mm	radius-face	784 mm ²	3 bulloni "tipo Saab"	alluminio lavorato dal pieno	0.75 lbs	3/8" x 24	2 raccordi 3/8" x 24
60-1320	frizioni 4.5" - 5.5"	38,0 mm	17,8 mm	52,3 - 51,3 mm	radius-face	784 mm ²	3 bulloni "tipo Saab"	alluminio lavorato dal pieno	0.75 lbs	3/8" x 24	2 raccordi 3/8" x 24
60-1330	frizioni 4.5" - 5.5"	38,0 mm	17,8 mm	55,1 - 53,8 mm	radius-face	784 mm ²	3 bulloni "tipo Saab"	alluminio lavorato dal pieno	0.75 lbs	3/8" x 24	2 raccordi 3/8" x 24
60-1340	frizioni 4.5" - 5.5"	38,0 mm	17,8 mm	57,7 - 56,4 mm	radius-face	784 mm ²	3 bulloni "tipo Saab"	alluminio lavorato dal pieno	0.75 lbs	3/8" x 24	2 raccordi 3/8" x 24
60-1350	frizioni 4.5" - 5.5"	38,0 mm	17,8 mm	60,2 - 58,9 mm	radius-face	784 mm ²	3 bulloni "tipo Saab"	alluminio lavorato dal pieno	0.75 lbs	3/8" x 24	2 raccordi 3/8" x 24
60-1360	frizioni 4.5" - 5.5"	38,0 mm	17,8 mm	62,7 - 61,5 mm	radius-face	784 mm ²	3 bulloni "tipo Saab"	alluminio lavorato dal pieno	0.75 lbs	3/8" x 24	2 raccordi 3/8" x 24
60-1370	frizioni 4.5" - 5.5"	38,0 mm	17,8 mm	65,3 - 64,0 mm	radius-face	784 mm ²	3 bulloni "tipo Saab"	alluminio lavorato dal pieno	0.75 lbs	3/8" x 24	2 raccordi 3/8" x 24
60-1380	frizioni 4.5" - 5.5"	38,0 mm	17,8 mm	67,8 - 66,5 mm	radius-face	784 mm ²	3 bulloni "tipo Saab"	alluminio lavorato dal pieno	0.75 lbs	3/8" x 24	2 raccordi 3/8" x 24
60-1390	frizioni 4.5" - 5.5"	38,0 mm	17,8 mm	70,4 - 69,0 mm	radius-face	784 mm ²	3 bulloni "tipo Saab"	alluminio lavorato dal pieno	0.75 lbs	3/8" x 24	2 raccordi 3/8" x 24



Codice	Applicazione	Ø fulcro	Corsa max	Altezza totale	Tipo cuscinetto	Area pistone	Montaggio	Materiale	Peso	Raccordo	Nel kit:
60-2200	frizioni QM 5,5" & 7.25"	44,0 mm	15,24 mm	73,7 mm	radius-face	784 mm2	3 bulloni "QM-type"	alluminio lavorato dal pieno	0.75 lbs	3/8" x 24	2 raccordi 3/8" x 24
60-2210	frizioni QM 5,5" & 7.25"	44,0 mm	15,24 mm	76,2 mm	radius-face	784 mm2	3 bulloni "QM-type"	alluminio lavorato dal pieno	0.75 lbs	3/8" x 24	2 raccordi 3/8" x 24
60-2220	frizioni QM 5,5" & 7.25"	44,0 mm	15,24 mm	78,7 mm	radius-face	784 mm2	3 bulloni "QM-type"	alluminio lavorato dal pieno	0.75 lbs	3/8" x 24	2 raccordi 3/8" x 24
60-2230	frizioni QM 5,5" & 7.25"	44,0 mm	15,24 mm	81,3 mm	radius-face	784 mm2	3 bulloni "QM-type"	alluminio lavorato dal pieno	0.75 lbs	3/8" x 24	2 raccordi 3/8" x 24
60-2240	frizioni QM 5,5" & 7.25"	44,0 mm	15,24 mm	83,8 mm	radius-face	784 mm2	3 bulloni "QM-type"	alluminio lavorato dal pieno	0.75 lbs	3/8" x 24	2 raccordi 3/8" x 24
60-2250	frizioni QM 5,5" & 7.25"	44,0 mm	15,24 mm	86,4 mm	radius-face	784 mm2	3 bulloni "QM-type"	alluminio lavorato dal pieno	0.75 lbs	3/8" x 24	2 raccordi 3/8" x 24
60-2260	frizioni QM 5,5" & 7.25"	44,0 mm	15,24 mm	88,9 mm	radius-face	784 mm2	3 bulloni "QM-type"	alluminio lavorato dal pieno	0.75 lbs	3/8" x 24	2 raccordi 3/8" x 24
60-2270	frizioni QM 5,5" & 7.25"	44,0 mm	15,24 mm	91,4 mm	radius-face	784 mm2	3 bulloni "QM-type"	alluminio lavorato dal pieno	0.75 lbs	3/8" x 24	2 raccordi 3/8" x 24
60-2280	frizioni QM 5,5" & 7.25"	44,0 mm	15,24 mm	94,0 mm	radius-face	784 mm2	3 bulloni "QM-type"	alluminio lavorato dal pieno	0.75 lbs	3/8" x 24	2 raccordi 3/8" x 24
60-2290	frizioni QM 5,5" & 7.25"	44,0 mm	15,24 mm	96,5 mm	radius-face	784 mm2	3 bulloni "QM-type"	alluminio lavorato dal pieno	0.75 lbs	3/8" x 24	2 raccordi 3/8" x 24
60-2300	frizioni QM 5,5"	38,0 mm	15,24 mm	73,7 mm	radius-face	784 mm2	3 bulloni "QM-type"	alluminio lavorato dal pieno	0.85 lbs	3/8" x 24	2 raccordi 3/8" x 24
60-2310	frizioni QM 5,5"	38,0 mm	15,24 mm	76,2 mm	radius-face	784 mm2	3 bulloni "QM-type"	alluminio lavorato dal pieno	0.85 lbs	3/8" x 24	2 raccordi 3/8" x 24
60-2320	frizioni QM 5,5"	38,0 mm	15,24 mm	78,7 mm	radius-face	784 mm2	3 bulloni "QM-type"	alluminio lavorato dal pieno	0.85 lbs	3/8" x 24	2 raccordi 3/8" x 24
60-2330	frizioni QM 5,5"	38,0 mm	15,24 mm	81,3 mm	radius-face	784 mm2	3 bulloni "QM-type"	alluminio lavorato dal pieno	0.85 lbs	3/8" x 24	2 raccordi 3/8" x 24
60-2340	frizioni QM 5,5"	38,0 mm	15,24 mm	83,8 mm	radius-face	784 mm2	3 bulloni "QM-type"	alluminio lavorato dal pieno	0.85 lbs	3/8" x 24	2 raccordi 3/8" x 24
60-2350	frizioni QM 5,5"	38,0 mm	15,24 mm	86,4 mm	radius-face	784 mm2	3 bulloni "QM-type"	alluminio lavorato dal pieno	0.85 lbs	3/8" x 24	2 raccordi 3/8" x 24
60-2360	frizioni QM 5,5"	38,0 mm	15,24 mm	88,9 mm	radius-face	784 mm2	3 bulloni "QM-type"	alluminio lavorato dal pieno	0.85 lbs	3/8" x 24	2 raccordi 3/8" x 24
60-2370	frizioni QM 5,5"	38,0 mm	15,24 mm	91,4 mm	radius-face	784 mm2	3 bulloni "QM-type"	alluminio lavorato dal pieno	0.85 lbs	3/8" x 24	2 raccordi 3/8" x 24
60-2380	frizioni QM 5,5"	38,0 mm	15,24 mm	94,0 mm	radius-face	784 mm2	3 bulloni "QM-type"	alluminio lavorato dal pieno	0.85 lbs	3/8" x 24	2 raccordi 3/8" x 24
60-2390	frizioni QM 5,5"	38,0 mm	15,24 mm	96,5 mm	radius-face	784 mm2	3 bulloni "QM-type"	alluminio lavorato dal pieno	0.85 lbs	3/8" x 24	2 raccordi 3/8" x 24

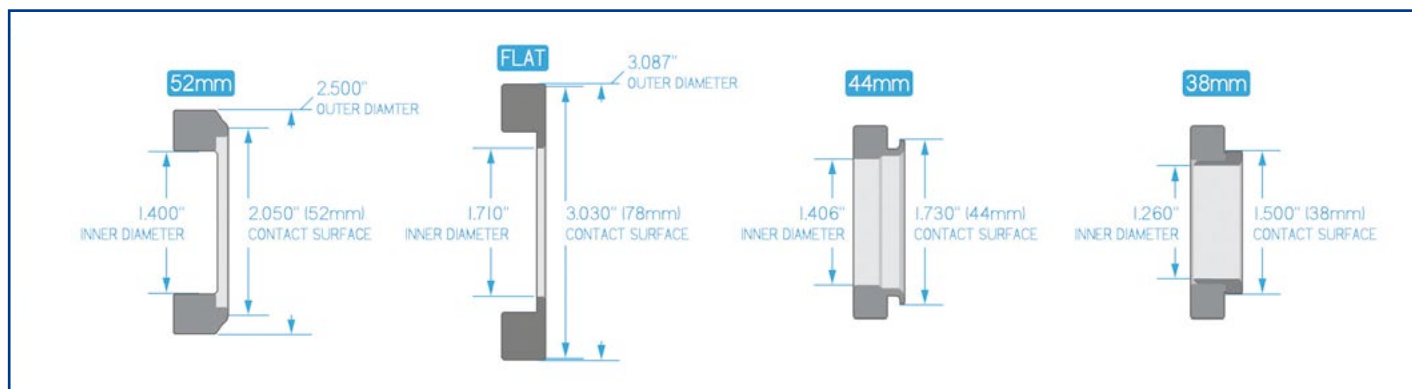


COMANDI IDRAULICI TILTON

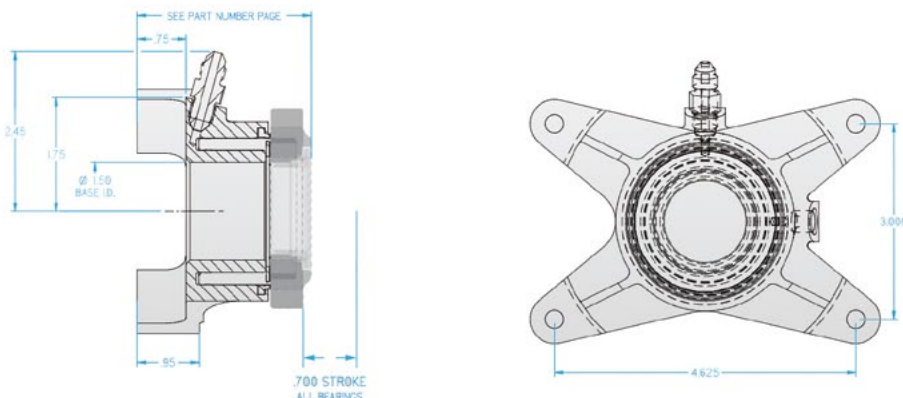


Codice	Applicazione	Ø fulcro	Corsa max	Altezza totale	Tipo cuscinetto	Area pistone	Montaggio	Materiale	Peso	Raccordo	Nel kit:
60-3000	frizioni 5.5" - 8.5"	52,0 mm	17,8 mm	76,2 mm	radius-face	784 mm ²	3 bulloni	alluminio lavorato dal pieno	0.85 lbs	3/8" x 24	2 raccordi 3/8" x 24
60-3100	frizioni bent finger 8.5" - 11.0"	43,4 - 77,0 mm	17,8 mm	69,6 mm	flat-face	784 mm ²	3 bulloni	alluminio lavorato dal pieno	0.85 lbs	3/8" x 24	2 raccordi 3/8" x 24
60-3200	frizioni 5.5" - 7.25"	44,0 mm	17,8 mm	71,6 - 70,4 mm	radius-face	784 mm ²	3 bulloni	alluminio lavorato dal pieno	0.70 lbs	3/8" x 24	2 raccordi 3/8" x 24
60-3210	frizioni 5.5" - 7.25"	44,0 mm	17,8 mm	74,2 - 72,9 mm	radius-face	784 mm ²	3 bulloni	alluminio lavorato dal pieno	0.70 lbs	3/8" x 24	2 raccordi 3/8" x 24
60-3220	frizioni 5.5" - 7.25"	44,0 mm	17,8 mm	76,7 - 75,4 mm	radius-face	784 mm ²	3 bulloni	alluminio lavorato dal pieno	0.70 lbs	3/8" x 24	2 raccordi 3/8" x 24
60-3230	frizioni 5.5" - 7.25"	44,0 mm	17,8 mm	79,2 - 78,0 mm	radius-face	784 mm ²	3 bulloni	alluminio lavorato dal pieno	0.70 lbs	3/8" x 24	2 raccordi 3/8" x 24
60-3240	frizioni 5.5" - 7.25"	44,0 mm	17,8 mm	81,8 - 80,5 mm	radius-face	784 mm ²	3 bulloni	alluminio lavorato dal pieno	0.70 lbs	3/8" x 24	2 raccordi 3/8" x 24
60-3250	frizioni 5.5" - 7.25"	44,0 mm	17,8 mm	84,3 - 83,1 mm	radius-face	784 mm ²	3 bulloni	alluminio lavorato dal pieno	0.70 lbs	3/8" x 24	2 raccordi 3/8" x 24
60-3260	frizioni 5.5" - 7.25"	44,0 mm	17,8 mm	86,9 - 85,6 mm	radius-face	784 mm ²	3 bulloni	alluminio lavorato dal pieno	0.70 lbs	3/8" x 24	2 raccordi 3/8" x 24
60-3270	frizioni 5.5" - 7.25"	44,0 mm	17,8 mm	89,4 - 88,1 mm	radius-face	784 mm ²	3 bulloni	alluminio lavorato dal pieno	0.70 lbs	3/8" x 24	2 raccordi 3/8" x 24
60-3280	frizioni 5.5" - 7.25"	44,0 mm	17,8 mm	91,9 - 90,7 mm	radius-face	784 mm ²	3 bulloni	alluminio lavorato dal pieno	0.70 lbs	3/8" x 24	2 raccordi 3/8" x 24
60-3290	frizioni 5.5" - 7.25"	44,0 mm	17,8 mm	94,5 - 93,2 mm	radius-face	784 mm ²	3 bulloni	alluminio lavorato dal pieno	0.70 lbs	3/8" x 24	2 raccordi 3/8" x 24
60-3300	frizioni 4.5" - 5.5"	38,0 mm	17,8 mm	71,6 - 70,4 mm	radius-face	784 mm ²	3 bulloni	alluminio lavorato dal pieno	0.75 lbs	3/8" x 24	2 raccordi 3/8" x 24
60-3310	frizioni 4.5" - 5.5"	38,0 mm	17,8 mm	74,2 - 72,9 mm	radius-face	784 mm ²	3 bulloni	alluminio lavorato dal pieno	0.75 lbs	3/8" x 24	2 raccordi 3/8" x 24
60-3320	frizioni 4.5" - 5.5"	38,0 mm	17,8 mm	76,7 - 75,4 mm	radius-face	784 mm ²	3 bulloni	alluminio lavorato dal pieno	0.75 lbs	3/8" x 24	2 raccordi 3/8" x 24
60-3330	frizioni 4.5" - 5.5"	38,0 mm	17,8 mm	79,2 - 78,0 mm	radius-face	784 mm ²	3 bulloni	alluminio lavorato dal pieno	0.75 lbs	3/8" x 24	2 raccordi 3/8" x 24
60-3340	frizioni 4.5" - 5.5"	38,0 mm	17,8 mm	81,8 - 80,5 mm	radius-face	784 mm ²	3 bulloni	alluminio lavorato dal pieno	0.75 lbs	3/8" x 24	2 raccordi 3/8" x 24
60-3350	frizioni 4.5" - 5.5"	38,0 mm	17,8 mm	84,3 - 83,1 mm	radius-face	784 mm ²	3 bulloni	alluminio lavorato dal pieno	0.75 lbs	3/8" x 24	2 raccordi 3/8" x 24
60-3360	frizioni 4.5" - 5.5"	38,0 mm	17,8 mm	86,9 - 85,6 mm	radius-face	784 mm ²	3 bulloni	alluminio lavorato dal pieno	0.75 lbs	3/8" x 24	2 raccordi 3/8" x 24
60-3370	frizioni 4.5" - 5.5"	38,0 mm	17,8 mm	89,4 - 88,1 mm	radius-face	784 mm ²	3 bulloni	alluminio lavorato dal pieno	0.75 lbs	3/8" x 24	2 raccordi 3/8" x 24
60-3380	frizioni 4.5" - 5.5"	38,0 mm	17,8 mm	91,9 - 90,7 mm	radius-face	784 mm ²	3 bulloni	alluminio lavorato dal pieno	0.75 lbs	3/8" x 24	2 raccordi 3/8" x 24
60-3390	frizioni 4.5" - 5.5"	38,0 mm	17,8 mm	94,5 - 93,2 mm	radius-face	784 mm ²	3 bulloni	alluminio lavorato dal pieno	0.75 lbs	3/8" x 24	2 raccordi 3/8" x 24

SPECIFICHE CUSCINETTI COMANDI IDRAULICI TILTON



COMANDI IDRAULICI TILTON



Codice	Applicazione	Ø fulcro	Corsa max	Altezza totale	Tipo cuscinetto	Area pistone	Montaggio	Materiale	Peso	Raccordo	Nel kit:
60-4000	frizioni 5.5" - 8.5"	52,0 mm	17,8 mm	71,0 mm	radius-face	784 mm ²	4 bulloni	alluminio	1.30 lbs	3/8" x 24	2 raccordi 3/8" x 24
60-4100	frizioni bent finger 8.5" - 11.0"	43,4 - 77,0 mm	17,8 mm	71,0 mm	flat-face	784 mm ²	4 bulloni	alluminio	1.45 lbs	3/8" x 24	2 raccordi 3/8" x 24
60-4200	frizioni 5.5" - 7.25"	44,0 mm	17,8 mm	66,5 - 65,3 mm	radius-face	784 mm ²	4 bulloni	alluminio	1.15 lbs	3/8" x 24	2 raccordi 3/8" x 24
60-4210	frizioni 5.5" - 7.25"	44,0 mm	17,8 mm	69,0 - 67,8 mm	radius-face	784 mm ²	4 bulloni	alluminio	1.15 lbs	3/8" x 24	2 raccordi 3/8" x 24
60-4220	frizioni 5.5" - 7.25"	44,0 mm	17,8 mm	71,6 - 70,4 mm	radius-face	784 mm ²	4 bulloni	alluminio	1.15 lbs	3/8" x 24	2 raccordi 3/8" x 24
60-4230	frizioni 5.5" - 7.25"	44,0 mm	17,8 mm	74,2 - 72,9 mm	radius-face	784 mm ²	4 bulloni	alluminio	1.15 lbs	3/8" x 24	2 raccordi 3/8" x 24
60-4240	frizioni 5.5" - 7.25"	44,0 mm	17,8 mm	76,7 - 75,4 mm	radius-face	784 mm ²	4 bulloni	alluminio	1.15 lbs	3/8" x 24	2 raccordi 3/8" x 24
60-4250	frizioni 5.5" - 7.25"	44,0 mm	17,8 mm	79,2 - 78,0 mm	radius-face	784 mm ²	4 bulloni	alluminio	1.15 lbs	3/8" x 24	2 raccordi 3/8" x 24
60-4260	frizioni 5.5" - 7.25"	44,0 mm	17,8 mm	81,8 - 80,5 mm	radius-face	784 mm ²	4 bulloni	alluminio	1.15 lbs	3/8" x 24	2 raccordi 3/8" x 24
60-4270	frizioni 5.5" - 7.25"	44,0 mm	17,8 mm	84,3 - 83,1 mm	radius-face	784 mm ²	4 bulloni	alluminio	1.15 lbs	3/8" x 24	2 raccordi 3/8" x 24
60-4280	frizioni 5.5" - 7.25"	44,0 mm	17,8 mm	86,9 - 85,6 mm	radius-face	784 mm ²	4 bulloni	alluminio	1.15 lbs	3/8" x 24	2 raccordi 3/8" x 24
60-4290	frizioni 5.5" - 7.25"	44,0 mm	17,8 mm	89,4 - 88,1 mm	radius-face	784 mm ²	4 bulloni	alluminio	1.15 lbs	3/8" x 24	2 raccordi 3/8" x 24
60-4300	frizioni 4.5" - 5.5"	38,0 mm	17,8 mm	66,5 - 65,3 mm	radius-face	784 mm ²	4 bulloni	alluminio	1.20 lbs	3/8" x 24	2 raccordi 3/8" x 24
60-4310	frizioni 4.5" - 5.5"	38,0 mm	17,8 mm	69,0 - 67,8 mm	radius-face	784 mm ²	4 bulloni	alluminio	1.20 lbs	3/8" x 24	2 raccordi 3/8" x 24
60-4320	frizioni 4.5" - 5.5"	38,0 mm	17,8 mm	71,6 - 70,4 mm	radius-face	784 mm ²	4 bulloni	alluminio	1.20 lbs	3/8" x 24	2 raccordi 3/8" x 24
60-4330	frizioni 4.5" - 5.5"	38,0 mm	17,8 mm	74,2 - 72,9 mm	radius-face	784 mm ²	4 bulloni	alluminio	1.20 lbs	3/8" x 24	2 raccordi 3/8" x 24
60-4340	frizioni 4.5" - 5.5"	38,0 mm	17,8 mm	76,7 - 75,4 mm	radius-face	784 mm ²	4 bulloni	alluminio	1.20 lbs	3/8" x 24	2 raccordi 3/8" x 24
60-4350	frizioni 4.5" - 5.5"	38,0 mm	17,8 mm	79,2 - 78,0 mm	radius-face	784 mm ²	4 bulloni	alluminio	1.20 lbs	3/8" x 24	2 raccordi 3/8" x 24
60-4360	frizioni 4.5" - 5.5"	38,0 mm	17,8 mm	81,8 - 80,5 mm	radius-face	784 mm ²	4 bulloni	alluminio	1.20 lbs	3/8" x 24	2 raccordi 3/8" x 24
60-4370	frizioni 4.5" - 5.5"	38,0 mm	17,8 mm	84,3 - 83,1 mm	radius-face	784 mm ²	4 bulloni	alluminio	1.20 lbs	3/8" x 24	2 raccordi 3/8" x 24
60-4380	frizioni 4.5" - 5.5"	38,0 mm	17,8 mm	86,9 - 85,6 mm	radius-face	784 mm ²	4 bulloni	alluminio	1.20 lbs	3/8" x 24	2 raccordi 3/8" x 24
60-4390	frizioni 4.5" - 5.5"	38,0 mm	17,8 mm	89,4 - 88,1 mm	radius-face	784 mm ²	4 bulloni	alluminio	1.20 lbs	3/8" x 24	2 raccordi 3/8" x 24





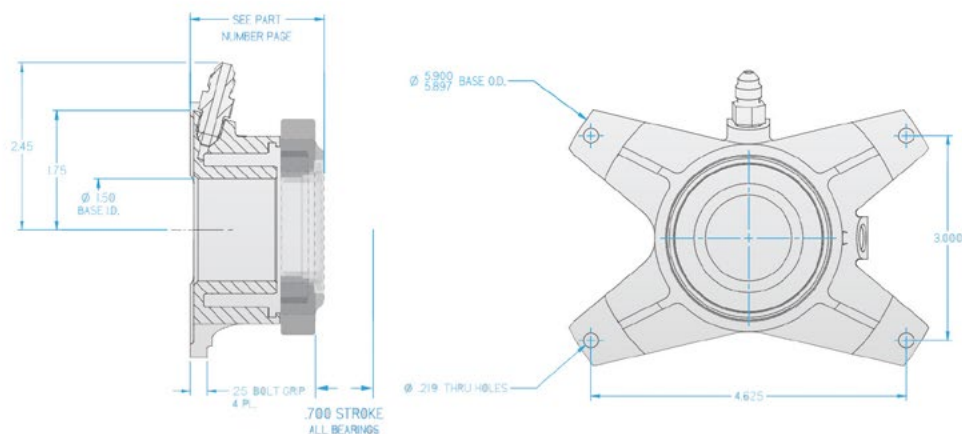
Serie 5200



Serie 52XX



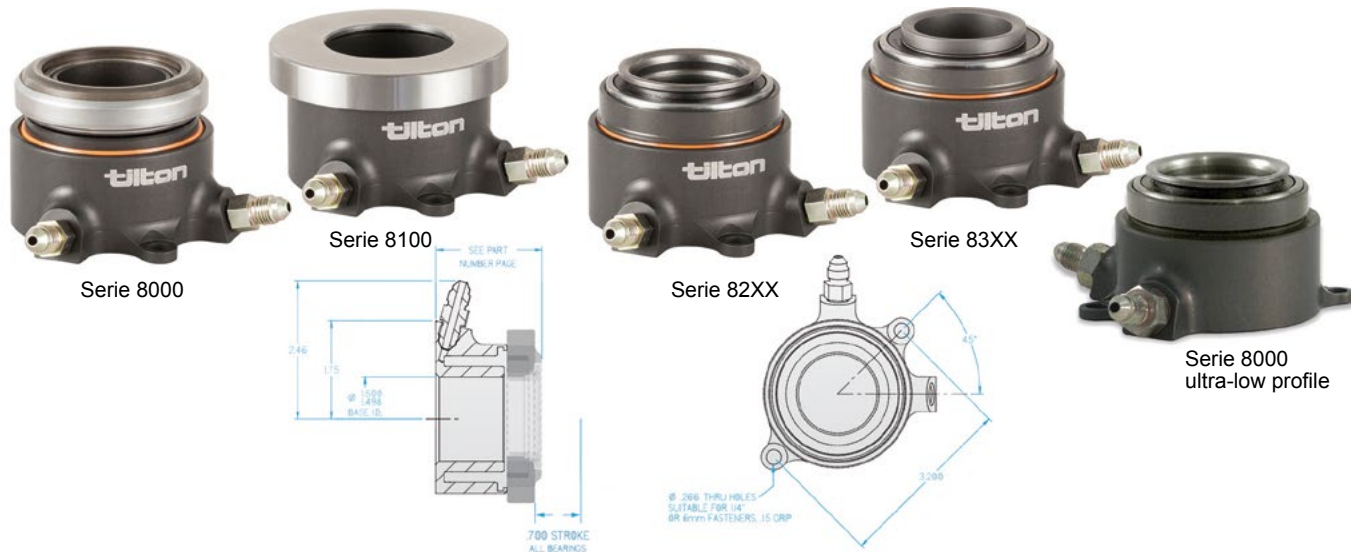
Serie 53XX



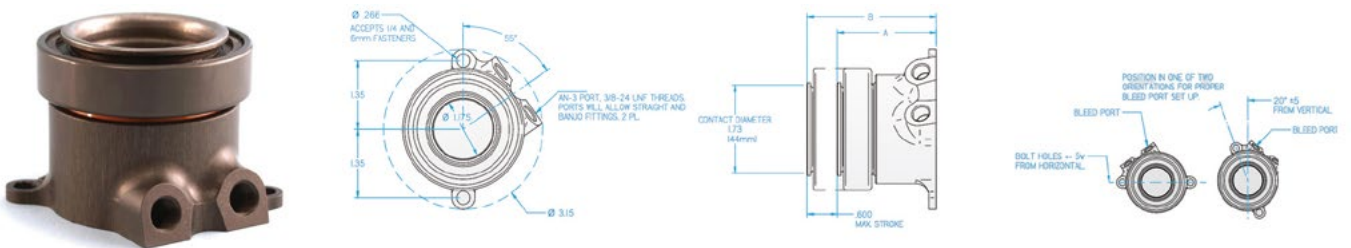
Codice	Applicazione	Ø fulcro	Corsa max	Altezza totale	Tipo cuscinetto	Area pistone	Montaggio	Materiale	Peso	Raccordo	Nel kit:
60-5200	frizioni 5.5" - 7.25"	44,0 mm	17,8 mm	48,8 - 47,5 mm	radius-face	784 mm ²	4 bulloni	alluminio	1.20 lbs	3/8" x 24	2 raccordi 3/8" x 24
60-5210	frizioni 5.5" - 7.25"	44,0 mm	17,8 mm	51,3 - 50,0 mm	radius-face	784 mm ²	4 bulloni	alluminio	1.20 lbs	3/8" x 24	2 raccordi 3/8" x 24
60-5220	frizioni 5.5" - 7.25"	44,0 mm	17,8 mm	53,8 - 52,6 mm	radius-face	784 mm ²	4 bulloni	alluminio	1.20 lbs	3/8" x 24	2 raccordi 3/8" x 24
60-5230	frizioni 5.5" - 7.25"	44,0 mm	17,8 mm	56,4 - 55,1 mm	radius-face	784 mm ²	4 bulloni	alluminio	1.20 lbs	3/8" x 24	2 raccordi 3/8" x 24
60-5240	frizioni 5.5" - 7.25"	44,0 mm	17,8 mm	58,9 - 57,7 mm	radius-face	784 mm ²	4 bulloni	alluminio	1.20 lbs	3/8" x 24	2 raccordi 3/8" x 24
60-5250	frizioni 5.5" - 7.25"	44,0 mm	17,8 mm	61,5 - 60,2 mm	radius-face	784 mm ²	4 bulloni	alluminio	1.20 lbs	3/8" x 24	2 raccordi 3/8" x 24
60-5260	frizioni 5.5" - 7.25"	44,0 mm	17,8 mm	64,0 - 62,7 mm	radius-face	784 mm ²	4 bulloni	alluminio	1.20 lbs	3/8" x 24	2 raccordi 3/8" x 24
60-5270	frizioni 5.5" - 7.25"	44,0 mm	17,8 mm	66,5 - 65,3 mm	radius-face	784 mm ²	4 bulloni	alluminio	1.20 lbs	3/8" x 24	2 raccordi 3/8" x 24
60-5280	frizioni 5.5" - 7.25"	44,0 mm	17,8 mm	69,0 - 67,8 mm	radius-face	784 mm ²	4 bulloni	alluminio	1.20 lbs	3/8" x 24	2 raccordi 3/8" x 24
60-5290	frizioni 5.5" - 7.25"	44,0 mm	17,8 mm	71,6 - 70,4 mm	radius-face	784 mm ²	4 bulloni	alluminio	1.20 lbs	3/8" x 24	2 raccordi 3/8" x 24
60-5300	frizioni 4.5" - 5.5"	38,0 mm	17,8 mm	48,8 - 47,5 mm	radius-face	784 mm ²	4 bulloni	alluminio	1.20 lbs	3/8" x 24	2 raccordi 3/8" x 24
60-5310	frizioni 4.5" - 5.5"	38,0 mm	17,8 mm	51,3 - 50,0 mm	radius-face	784 mm ²	4 bulloni	alluminio	1.20 lbs	3/8" x 24	2 raccordi 3/8" x 24
60-5320	frizioni 4.5" - 5.5"	38,0 mm	17,8 mm	53,8 - 52,6 mm	radius-face	784 mm ²	4 bulloni	alluminio	1.20 lbs	3/8" x 24	2 raccordi 3/8" x 24
60-5330	frizioni 4.5" - 5.5"	38,0 mm	17,8 mm	56,4 - 55,1 mm	radius-face	784 mm ²	4 bulloni	alluminio	1.20 lbs	3/8" x 24	2 raccordi 3/8" x 24
60-5340	frizioni 4.5" - 5.5"	38,0 mm	17,8 mm	58,9 - 57,7 mm	radius-face	784 mm ²	4 bulloni	alluminio	1.20 lbs	3/8" x 24	2 raccordi 3/8" x 24
60-5350	frizioni 4.5" - 5.5"	38,0 mm	17,8 mm	61,5 - 60,2 mm	radius-face	784 mm ²	4 bulloni	alluminio	1.20 lbs	3/8" x 24	2 raccordi 3/8" x 24
60-5360	frizioni 4.5" - 5.5"	38,0 mm	17,8 mm	64,0 - 62,7 mm	radius-face	784 mm ²	4 bulloni	alluminio	1.20 lbs	3/8" x 24	2 raccordi 3/8" x 24
60-5370	frizioni 4.5" - 5.5"	38,0 mm	17,8 mm	66,5 - 65,3 mm	radius-face	784 mm ²	4 bulloni	alluminio	1.20 lbs	3/8" x 24	2 raccordi 3/8" x 24
60-5380	frizioni 4.5" - 5.5"	38,0 mm	17,8 mm	69,0 - 67,8 mm	radius-face	784 mm ²	4 bulloni	alluminio	1.20 lbs	3/8" x 24	2 raccordi 3/8" x 24
60-5390	frizioni 4.5" - 5.5"	38,0 mm	17,8 mm	71,6 - 70,4 mm	radius-face	784 mm ²	4 bulloni	alluminio	1.20 lbs	3/8" x 24	2 raccordi 3/8" x 24



COMANDI IDRAULICI TILTON



Codice	Applicazione	Ø fulcro	Corsa max	Altezza totale	Tipo cuscinetto	Area pistone	Montaggio	Materiale	Peso	Raccordo	Nel kit:
60-8000	frizioni 5.5" - 8.5"	52,0 mm	17,8 mm	52,0 mm	radius-face	784 mm ²	2 bulloni	alluminio lavorato dal pieno	0.85 lbs	3/8" x 24	2 raccordi 3/8" x 24
61-8002	frizioni a profilo molto basso	44,0 mm	16,5 mm	40,6 mm	radius-face	788 mm ²	2 bulloni	alluminio lavorato dal pieno	0.70 lbs	3/8" x 24	raccordi e spurghi
61-8003	frizioni a profilo molto basso	38,0 mm	16,5 mm	40,6 mm	radius-face	788 mm ²	2 bulloni	alluminio lavorato dal pieno	0.70 lbs	3/8" x 24	raccordi e spurghi
61-8122	frizioni a profilo molto basso	44,0 mm	12,7 mm	36,6 mm	radius-face	788 mm ²	2 bulloni	alluminio lavorato dal pieno	0.70 lbs	3/8" x 24	raccordi e spurghi
61-8123	frizioni a profilo molto basso	38,0 mm	12,7 mm	36,6 mm	radius-face	788 mm ²	2 bulloni	alluminio lavorato dal pieno	0.70 lbs	3/8" x 24	raccordi e spurghi
60-8100	frizioni 8.5" - 11.0"	43,4 - 77,0 mm	17,8 mm	52,0 mm	flat-face	784 mm ²	2 bulloni	alluminio lavorato dal pieno	0.95 lbs	3/8" x 24	2 raccordi 3/8" x 24
60-8200	frizioni 5.5" - 7.25"	44,0 mm	17,8 mm	47,5 - 46,2 mm	radius-face	784 mm ²	2 bulloni	alluminio lavorato dal pieno	0.70 lbs	3/8" x 24	2 raccordi 3/8" x 24
60-8210	frizioni 5.5" - 7.25"	44,0 mm	17,8 mm	50,0 - 48,8 mm	radius-face	784 mm ²	2 bulloni	alluminio lavorato dal pieno	0.70 lbs	3/8" x 24	2 raccordi 3/8" x 24
60-8220	frizioni 5.5" - 7.25"	44,0 mm	17,8 mm	52,3 - 51,3 mm	radius-face	784 mm ²	2 bulloni	alluminio lavorato dal pieno	0.70 lbs	3/8" x 24	2 raccordi 3/8" x 24
60-8230	frizioni 5.5" - 7.25"	44,0 mm	17,8 mm	55,1 - 53,8 mm	radius-face	784 mm ²	2 bulloni	alluminio lavorato dal pieno	0.70 lbs	3/8" x 24	2 raccordi 3/8" x 24
60-8240	frizioni 5.5" - 7.25"	44,0 mm	17,8 mm	57,7 - 56,4 mm	radius-face	784 mm ²	2 bulloni	alluminio lavorato dal pieno	0.70 lbs	3/8" x 24	2 raccordi 3/8" x 24
60-8250	frizioni 5.5" - 7.25"	44,0 mm	17,8 mm	60,2 - 58,9 mm	radius-face	784 mm ²	2 bulloni	alluminio lavorato dal pieno	0.70 lbs	3/8" x 24	2 raccordi 3/8" x 24
60-8260	frizioni 5.5" - 7.25"	44,0 mm	17,8 mm	62,7 - 61,5 mm	radius-face	784 mm ²	2 bulloni	alluminio lavorato dal pieno	0.70 lbs	3/8" x 24	2 raccordi 3/8" x 24
60-8270	frizioni 5.5" - 7.25"	44,0 mm	17,8 mm	65,3 - 64,0 mm	radius-face	784 mm ²	2 bulloni	alluminio lavorato dal pieno	0.70 lbs	3/8" x 24	2 raccordi 3/8" x 24
60-8280	frizioni 5.5" - 7.25"	44,0 mm	17,8 mm	67,8 - 66,5 mm	radius-face	784 mm ²	2 bulloni	alluminio lavorato dal pieno	0.70 lbs	3/8" x 24	2 raccordi 3/8" x 24
60-8290	frizioni 5.5" - 7.25"	44,0 mm	17,8 mm	70,4 - 69,0 mm	radius-face	784 mm ²	2 bulloni	alluminio lavorato dal pieno	0.70 lbs	3/8" x 24	2 raccordi 3/8" x 24
60-8300	frizioni 4.5" - 5.5"	38,0 mm	17,8 mm	47,5 - 46,2 mm	radius-face	784 mm ²	2 bulloni	alluminio lavorato dal pieno	0.75 lbs	3/8" x 24	2 raccordi 3/8" x 24
60-8310	frizioni 4.5" - 5.5"	38,0 mm	17,8 mm	50,0 - 48,8 mm	radius-face	784 mm ²	2 bulloni	alluminio lavorato dal pieno	0.75 lbs	3/8" x 24	2 raccordi 3/8" x 24
60-8320	frizioni 4.5" - 5.5"	38,0 mm	17,8 mm	52,3 - 51,3 mm	radius-face	784 mm ²	2 bulloni	alluminio lavorato dal pieno	0.75 lbs	3/8" x 24	2 raccordi 3/8" x 24
60-8330	frizioni 4.5" - 5.5"	38,0 mm	17,8 mm	55,1 - 53,8 mm	radius-face	784 mm ²	2 bulloni	alluminio lavorato dal pieno	0.75 lbs	3/8" x 24	2 raccordi 3/8" x 24
60-8340	frizioni 4.5" - 5.5"	38,0 mm	17,8 mm	57,7 - 56,4 mm	radius-face	784 mm ²	2 bulloni	alluminio lavorato dal pieno	0.75 lbs	3/8" x 24	2 raccordi 3/8" x 24
60-8350	frizioni 4.5" - 5.5"	38,0 mm	17,8 mm	60,2 - 58,9 mm	radius-face	784 mm ²	2 bulloni	alluminio lavorato dal pieno	0.75 lbs	3/8" x 24	2 raccordi 3/8" x 24
60-8360	frizioni 4.5" - 5.5"	38,0 mm	17,8 mm	62,7 - 61,5 mm	radius-face	784 mm ²	2 bulloni	alluminio lavorato dal pieno	0.75 lbs	3/8" x 24	2 raccordi 3/8" x 24
60-8370	frizioni 4.5" - 5.5"	38,0 mm	17,8 mm	65,3 - 64,0 mm	radius-face	784 mm ²	2 bulloni	alluminio lavorato dal pieno	0.75 lbs	3/8" x 24	2 raccordi 3/8" x 24
60-8380	frizioni 4.5" - 5.5"	38,0 mm	17,8 mm	67,8 - 66,5 mm	radius-face	784 mm ²	2 bulloni	alluminio lavorato dal pieno	0.75 lbs	3/8" x 24	2 raccordi 3/8" x 24
60-8390	frizioni 4.5" - 5.5"	38,0 mm	17,8 mm	70,4 - 69,0 mm	radius-face	784 mm ²	2 bulloni	alluminio lavorato dal pieno	0.75 lbs	3/8" x 24	2 raccordi 3/8" x 24



Codice	Applicazione	Ø fulcro	Corsa max	Altezza totale	Tipo cuscinetto	Area pistone	Montaggio	Materiale	Peso	Ø interno	Raccordo	Nel kit:
61-9002	frizioni 7.25"	44,0 mm	15,2 mm	49,5 mm	radius-face	600 mm ²	2 bulloni	alluminio lavorato dal pieno	0.56 lbs	30,0 mm	3/8" x 24	spurghi
61-9012	frizioni 7.25"	44,0 mm	15,2 mm	51,3 mm	radius-face	600 mm ²	2 bulloni	alluminio lavorato dal pieno	0.56 lbs	30,0 mm	3/8" x 24	spurghi

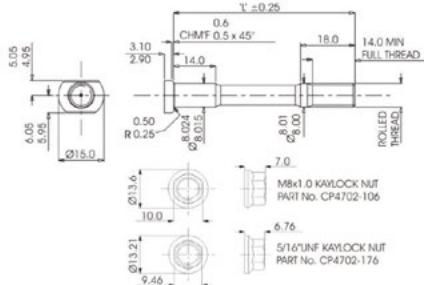
i Serie prigionieri

Per il montaggio delle proprie frizioni AP Racing raccomanda l'utilizzo dei prigionieri originali, forniti in set completo di dadi autobloccanti.

I prigionieri AP Racing sono realizzati in acciaio ad alta resistenza, lavorati ad alta precisione, con filettatura rollata per garantire una elevata resistenza.



Serie Prigionieri M8 e 5/16 UNF



Codice	Filetto	Lunghezza	Quantità
CP4702-400MK(06)	M8 x 1,0	40,0 mm	06
CP4702-400MK(08)	M8 x 1,1	40,0 mm	08
CP4702-400MK(12)	M8 x 1,2	40,0 mm	12
CP4702-400UK(06)	5/16" UNF	40,0 mm	06
CP4702-400UK(08)	5/16" UNF	40,0 mm	08
CP4702-400UK(12)	5/16" UNF	40,0 mm	12
CP4702-425MK(06)	M8 x 1,2	42,5 mm	06
CP4702-425MK(08)	M8 x 1,2	42,5 mm	08
CP4702-425MK(12)	M8 x 1,2	42,5 mm	12
CP4702-425UK(06)	5/16" UNF	42,5 mm	06
CP4702-425UK(08)	5/16" UNF	42,5 mm	08
CP4702-425UK(12)	5/16" UNF	42,5 mm	12
CP4702-450MK(06)	M8 x 1,2	45,0 mm	06
CP4702-450MK(08)	M8 x 1,2	45,0 mm	08
CP4702-450MK(12)	M8 x 1,2	45,0 mm	12
CP4702-450UK(06)	5/16" UNF	45,0 mm	06
CP4702-450UK(08)	5/16" UNF	45,0 mm	08
CP4702-450UK(12)	5/16" UNF	45,0 mm	12
CP4702-475MK(06)	M8 x 1,2	47,5 mm	06
CP4702-475MK(08)	M8 x 1,2	47,5 mm	08
CP4702-475MK(12)	M8 x 1,2	47,5 mm	12
CP4702-475UK(06)	5/16" UNF	47,5 mm	06
CP4702-475UK(08)	5/16" UNF	47,5 mm	08
CP4702-475UK(12)	5/16" UNF	47,5 mm	12
CP4702-500MK(06)	M8 x 1,2	50,0 mm	06
CP4702-500MK(08)	M8 x 1,2	50,0 mm	08
CP4702-500MK(12)	M8 x 1,2	50,0 mm	12
CP4702-500UK(06)	5/16" UNF	50,0 mm	06
CP4702-500UK(08)	5/16" UNF	50,0 mm	08
CP4702-500UK(12)	5/16" UNF	50,0 mm	12
CP4702-525MK(06)	M8 x 1,2	52,5 mm	06
CP4702-525MK(08)	M8 x 1,2	52,5 mm	08

CP4702 - segue

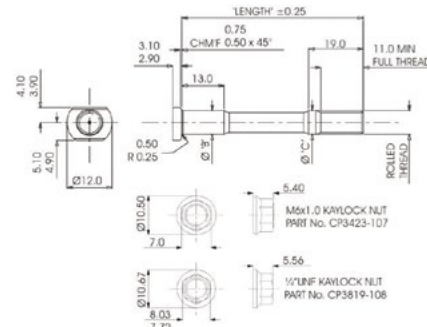
Codice	Filetto	Lunghezza	Quantità
CP4702-525MK(12)	M8 x 1,2	52,5 mm	12
CP4702-525UK(06)	5/16" UNF	52,5 mm	06
CP4702-525UK(08)	5/16" UNF	52,5 mm	08
CP4702-525UK(12)	5/16" UNF	52,5 mm	12
CP4702-550MK(06)	M8 x 1,2	55,0 mm	06
CP4702-550MK(08)	M8 x 1,2	55,0 mm	08
CP4702-550MK(12)	M8 x 1,2	55,0 mm	12
CP4702-550UK(06)	5/16" UNF	55,0 mm	06
CP4702-550UK(12)	5/16" UNF	55,0 mm	12
CP4702-575MK(06)	M8 x 1,2	57,5 mm	06
CP4702-575MK(08)	M8 x 1,2	57,5 mm	08
CP4702-575MK(12)	M8 x 1,2	57,5 mm	12
CP4702-575UK(06)	5/16" UNF	57,5 mm	06
CP4702-575UK(08)	5/16" UNF	57,5 mm	08
CP4702-575UK(12)	5/16" UNF	57,5 mm	12
CP4702-600MK(06)	M8 x 1,2	60,0 mm	06
CP4702-600MK(08)	M8 x 1,2	60,0 mm	08
CP4702-600MK(10)	M8 x 1,2	60,0 mm	10
CP4702-600MK(12)	M8 x 1,2	60,0 mm	12
CP4702-600UK(06)	5/16" UNF	60,0 mm	06
CP4702-600UK(08)	5/16" UNF	60,0 mm	08
CP4702-600UK(12)	5/16" UNF	60,0 mm	12
CP4702-625MK(06)	M8 x 1,2	62,5 mm	06
CP4702-625MK(08)	M8 x 1,2	62,5 mm	08
CP4702-625MK(12)	M8 x 1,2	62,5 mm	12
CP4702-625UK(06)	5/16" UNF	62,5 mm	06
CP4702-625UK(08)	5/16" UNF	62,5 mm	08
CP4702-625UK(12)	5/16" UNF	62,5 mm	12
CP4702-650MK(06)	M8 x 1,2	65,0 mm	06
CP4702-650MK(08)	M8 x 1,2	65,0 mm	08
CP4702-650MK(12)	M8 x 1,2	65,0 mm	12
CP4702-650UK(06)	5/16" UNF	65,0 mm	06
CP4702-650UK(08)	5/16" UNF	65,0 mm	08
CP4702-650UK(12)	5/16" UNF	65,0 mm	12
CP4702-675MK(06)	M8 x 1,2	67,5 mm	06
CP4702-675MK(08)	M8 x 1,2	67,5 mm	08
CP4702-675MK(12)	M8 x 1,2	67,5 mm	12
CP4702-675UK(06)	5/16" UNF	67,5 mm	06
CP4702-675UK(08)	5/16" UNF	67,5 mm	08
CP4702-675UK(12)	5/16" UNF	67,5 mm	12
CP4702-700MK(06)	M8 x 1,2	70,0 mm	06
CP4702-700MK(08)	M8 x 1,2	70,0 mm	08
CP4702-700MK(12)	M8 x 1,2	70,0 mm	12
CP4702-700UK(06)	5/16" UNF	70,0 mm	06
CP4702-700UK(08)	5/16" UNF	70,0 mm	08
CP4702-700UK(12)	5/16" UNF	70,0 mm	12

CP4702 - segue

Codice	Filetto	Lunghezza	Quantità
CP4702-700UK(12)	5/16" UNF	70,0 mm	12
CP4702-725MK(06)	M8 x 1,2	72,5 mm	06
CP4702-725MK(12)	M8 x 1,2	72,5 mm	12
CP4702-725UK(06)	5/16" UNF	72,5 mm	06
CP4702-725UK(08)	5/16" UNF	72,5 mm	08
CP4702-725UK(12)	5/16" UNF	72,5 mm	12
CP4702-750MK(06)	M8 x 1,2	75,0 mm	06
CP4702-750MK(08)	M8 x 1,2	75,0 mm	08
CP4702-750MK(12)	M8 x 1,2	75,0 mm	12
CP4702-750UK(06)	5/16" UNF	75,0 mm	06
CP4702-750UK(08)	5/16" UNF	75,0 mm	08
CP4702-750UK(12)	5/16" UNF	75,0 mm	12



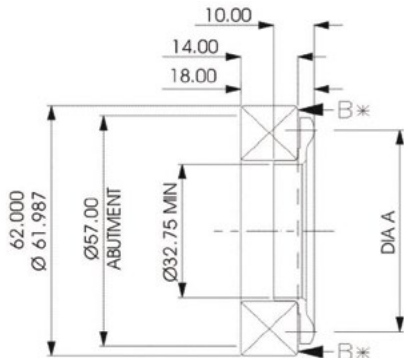
Serie Prigionieri M6 e 1/4 UNF



Codice	Filetto	Lunghezza	Quantità
CP4703-400MK(10)	M6 x 1,0	40,0 mm	10
CP4703-425MK(10)	M6 x 1,0	42,5 mm	10
CP4703-450MK(10)	M6 x 1,0	45,0 mm	10
CP4703-475MK(10)	M6 x 1,0	47,5 mm	10
CP4703-500MK(10)	M6 x 1,0	50,0 mm	10
CP4703-525MK(10)	M6 x 1,0	52,5 mm	10
CP4703-550MK(10)	M6 x 1,0	55,0 mm	10
CP4703-575MK(10)	M6 x 1,0	57,5 mm	10
CP4703-600MK(10)	M6 x 1,0	60,0 mm	10
CP4703-625MK(10)	M6 x 1,0	62,5 mm	10
CP4703-650MK(10)	M6 x 1,0	65,0 mm	10
CP4703-675MK(10)	M6 x 1,0	67,5 mm	10
CP4703-700MK(10)	M6 x 1,0	70,0 mm	10
CP4703-750MK(10)	M6 x 1,0	75,0 mm	10

32,75 mm AV

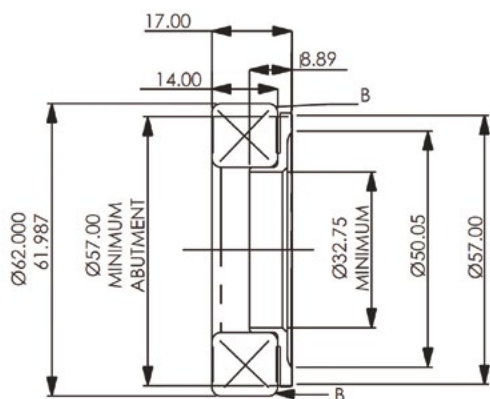
Cuscinetto reggispinta alta velocità, diametro interno 32,75mm, pista rotante interna.
 CP3457-6: indicato per frizioni Ø 184, 200, 215 mm
 CP3457-11: indicato per frizioni Ø 115, 127, 140 mm
 CP3457-16: indicato per frizioni Ø 115 mm
 CP3457-26: indicato per frizioni Ø 115, 127, 140 mm



Codice	Ø interno	Pista rotante	Ø fulcro
CP3457-11	32,75 mm	Interna	50,0 mm
CP3457-16	32,75 mm	Interna	38,0 mm
CP3457-26	32,75 mm	Interna	45,0 mm
CP3457-6	32,75 mm	Interna	54,0 mm

32,75 mm flat AV

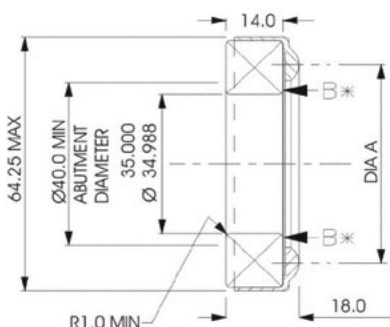
Cuscinetto reggispinta flat face alta velocità, diametro interno 32,75mm, pista rotante interna.
 - CP3457-22: Indicato per frizioni a diaframma arrotondato con fulcro Ø da 50 a 56 mm.



Codice	Ø interno	Pista rotante	Ø fulcro
CP3457-22	32,75 mm	Interna	50,0 -> 56,0 mm

35 mm std

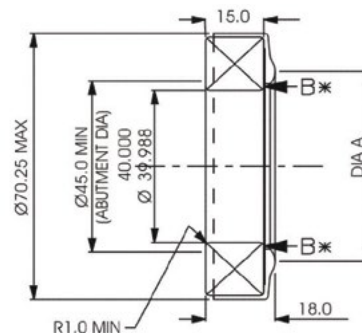
Cuscinetto reggispinta standard, diametro interno 35mm, pista rotante esterna
 CP3457-1: indicato per frizioni Ø 115, 127, 140 mm
 CP3457-2: indicato per frizioni Ø 184, 200, 215 mm



Codice	Ø interno	Pista rotante	Ø fulcro
CP3457-1	35,0 mm	Esterna	50,0 mm
CP3457-2	35,0 mm	Esterna	54,0 mm

40 mm std

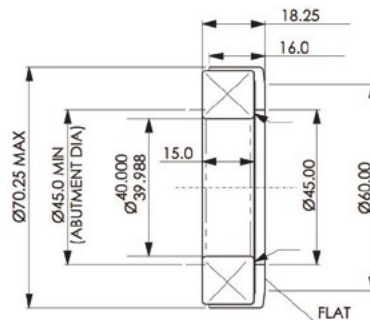
Cuscinetto reggispinta standard, diametro interno 40mm, pista rotante esterna
 CP3457-9: indicato per frizioni Ø 115, 127, 140 mm
 CP3457-10: indicato per frizioni Ø 184, 200, 215 mm



Codice	Ø interno	Pista rotante	Ø fulcro
CP3457-10	40,0 mm	Esterna	54,0 mm
CP3457-19	40,0 mm	Esterna	45,0 mm
CP3457-9	40,0 mm	Esterna	50,0 mm

40 mm flat-face

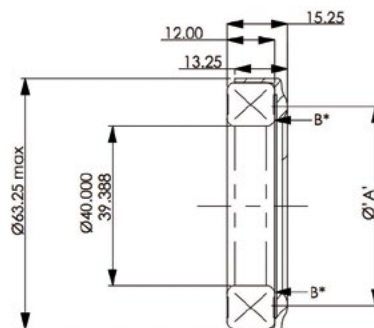
Cuscinetto reggispinta flat face, diametro interno 40mm, pista rotante esterna
 Indicato per frizioni a diaframma arrotondato con fulcro Ø da 49 a 56 mm



Codice	Ø interno	Pista rotante	Ø fulcro
CP3457-23	40,0 mm	Esterna	49,0 -> 56,0 mm

40 mm sottile

Cuscinetto reggispinta 40 mm, spessore ridotto - Ø A 50 mm
 Indicato per frizioni Ø 115, 127, 140 mm



Codice	Ø interno	Pista rotante	Ø fulcro
CP3457-24	40,0 mm	Esterna	50,0 mm



Cuscinetti reggispinta

Cuscinetti a sfera AP Racing, in acciaio ad alta resistenza, design a contatto radiale. La combinazione tra i cuscinetti reggispinta e i vari modelli di frizione è riportata nelle schede di ciascuna frizione. Consigliamo di verificare eventuali aggiornamenti anche sul sito del costruttore.